

UNIOKOE EE BWANA

Zab 31;1-5.14-15.19.

By m.p.makingi
Ikungi Parish
27-04-2024
SINGIDA

MODERATO

U ni o ko e Ee Bwa na Ee - Bwa na na
ni o ko e

kwa a ji li ya fa dhi li za ko Ee - Bwa na u ni o ko - e

kwa a ji li ya fa dhi li za ko u ni o ko e e
Ee - Bwa na ni o ko e **fine**

1. Ni me ku ki mbi li a we we Bwa na ni si a i bi ke mi le le kwa ha ki ya ko

u ni po nye. u ni te ge e si ki o la ko. u ni o ko e hi ma.

2. U we kwa ngu mwa mba wa ngu vu. nyu mba ye nye ma bo ma ya ku ni o ko a.

ndi we ge nge la ngu na ngo me ya ngu. kwa a ji li ya ji na la ko. u ni o ngo ze u ni chu nge.



3. U ta ni to a ka ti ka wa vu wa li o ni te nge a kwa si ri.



ma a na we we ndi we ngo me ya ngu. mi ko no ni mwa ko na i we ka Ro ho ya - ngu



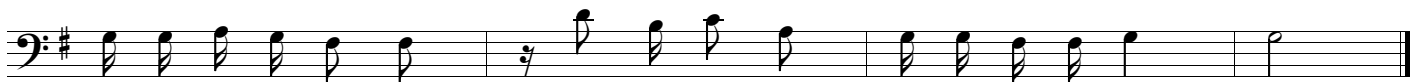
u me ni ko mbo a Ee Bwa na mu ngu wa we li.



4. La ki ni mi mi na ku tu ma i ni we we Ee Bwa na ni me se ma ndi we mu ngu



mu ngu wa ngu nya ka ti za ngu zi mo mi ko no ni mwa - ko u ni po nye



na a du i za ngu. na o wa na o ni fu a ti a.



Ji nsi zi li vyo nyi ngi fa dhi li za ko u li zo wa we ke a wa ku



cha o u li zo wa te nde a wa ku ki mbi li - a o mbe le ya - wa na da mu