

BWANA ASEMA MIMI NA WATUMA KAMA KONDOO

MT 10;16-20 Suv

Na M.P.MAKINGI
IKUNGI PARISH
02-05-2024
SINGIDA

Allegro Moderato

NAUCHANGAMFU

Bwa na a se ma a nga li e ni mi mi na wa tu ma ka ma

ko ndo o ka ti ya mbwa mwi - tu na wa tu ma ka ma ko ndo o ka ti

ya mbwa mwi - tu Ba si i we ni na bu sa la ka ma

nyo ka na ku wa wa tu wa po le ka ma nji - wa. **FINE** **Organ Pause**

MASHAHIRI

1. Ji ha dha li ni. na wa na Da mu. kwa ma a na wa ta wa pe le ka Ba ra
za ni. na ka ti ka ma si na go gi ya o wa ta wa pi ga.



2. Na nyi mta chu ku li wa mbe le ya ma li wa li na wa fa lme kwa a



ji li ya ngu ku wa u shu hu da. kwa o ma ta i fa.



3. La ki ni ha po wa ta ka po wa pe le ka ba ra za ni



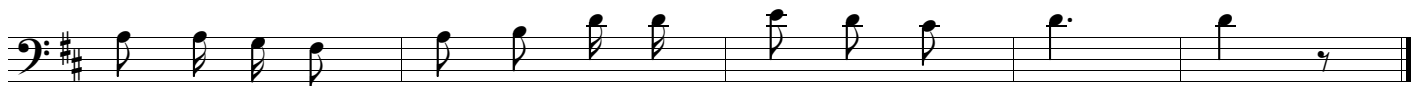
m si fi ki ri fi ki ri ji nsi m ta ka vyo se ma.



ma a na m ta pe wa sa a i le m ta ka yo se ma.



4. Kwa ku wa si ni nyi. m se ma o. ba li ni Ro ho wa



Ba ba ye da a se ma ye nda - ni ye nu.