

WAIPELEKA ROHO

WIMBO WA KATIKATI DOM; YA PENTECOSTE

Zab:104,1,24,29-31

V. E. Semajani

Kifungilo Parish

08/05/2024

Wa i pe le ka ro ho ya ko Ee Bwa na, na we wa u
Wa i pe le ka ro ho ya - ko ya ko Ee Bwa na na we wa u

fa nya u pya u so wa n - chi n - chi.
fa nya u pya u - so wa n chi n chi.

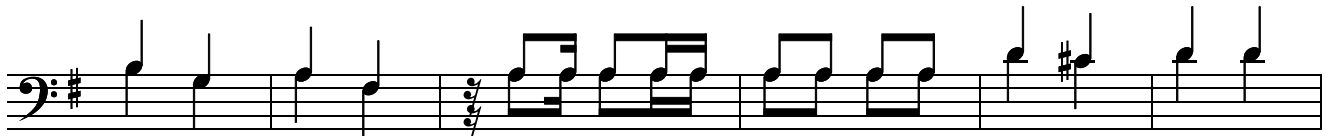
1. Ee na fsi ya ngu u m hi mi di Bwa na, we we Bwa na Mu ngu wa ngu

u me ji fa nya mku u sa na, Ee- Bwa na ji nsi ya li vyo me ngi ma te ndo ya ko,

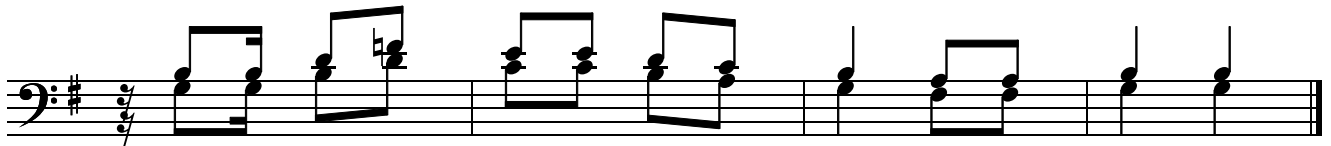
Du ni a i me ja a ma li za ko.



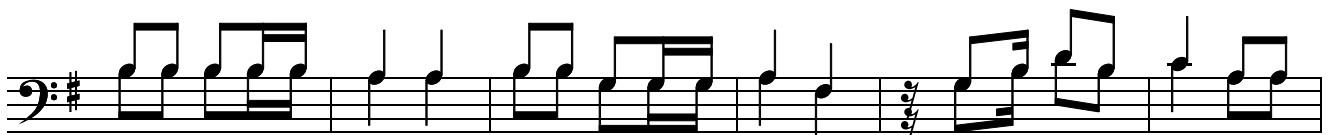
2. Wa i o ndo a pu mzi ya o wa na ku fa, na ku ya ru di a ma



vu mbi ya o, wa i pe le ka ro ho ya ko wa na u bwa,



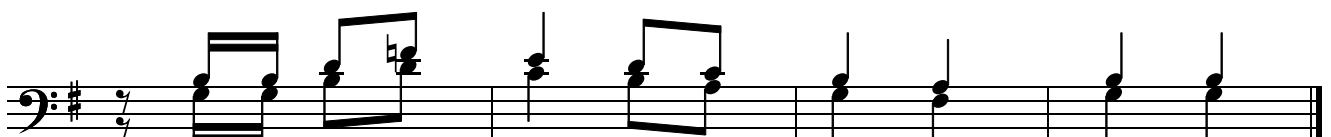
na we wa u fa nya u pya u so wa n chi.



3. U tu ku fu wa Bwa na na u du mu mi le le, Bwa na na a ya fu ra



hi e ma te ndo ya ke, ku ta fa ka ri kwa ngu na ku we ku ta mu kwa ke



mi mi ni ta m fu ra hi a Bwa na.