

TUHURUMIE BWANA TUNAANGAMIA

Na MC NGOTI

$\text{♩} = 80$

Ee Mu ngu Ba ba na mwe nye hu ru ma u tu hu ru mi e
zi go mi zi go ya dha mbi i na yo tu e le

5

1. 2.

si si, Tu na mi me a ma a si me ngi tu na yo ya te nda ni a i bu

9

ku ya e le ze a, ma a si ya So do ma na Go mo ra ya na

13

1. 2.

ji ru di a te na ma a si te na.

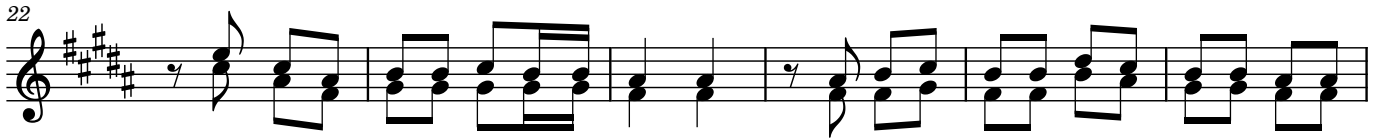
Coppied by Joel Mashauri

0658 999 669

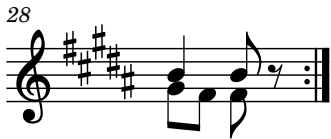
@2024



1a)Ta za ma wa tu wa sa sa wa na vyo te nda dha mbi, te na za ku ku su di a,
 1b)Ta za ma Wa kri sto sa sa wa na vyo ji da nga nya, ya kwa mba ha wa na dha mbi,
 2a)Ndo a ze tu ha zi du mu sa ba bu ya ta ma a, vi sha wi shi vya tu so nga,
 2b)Ndo a za ji nsi a mo ja zi na zi di sha mi ri, she ta ni a na tu te sa,
 3a)Ma a di li kwa vi ja na we ngi ya me po te a, ma tu ma i ni ha ku na,
 3b)Ma e nde le o ya sa ya nsi na te kno lo ji a, ya na tu po te za we ngi,
 4a)Ndo a nyi ngi zi na fu ngwa ka ma ma o ne sho— zi na du mu si ku cha che,
 4b)I ma ni, Ma tu ma i ni na U pe ndo wa kwe li, Wa kri sto we ngi ha tu na,



1a)ha wa mwo go pi Mu ngu— we tu, tu hu ru mi e Bwa na tu na a nga
 1b)ku mbe ni wa to a ji wa mi mba, tu hu ru mi e Bwa na tu na a nga
 2a)U pe ndo ha u po kwe nye ndo a, tu hu ru mi e Bwa na tu na a nga
 2b)a na vu ru ga a ki li ze tu, tu hu ru mi e Bwa na tu na a nga
 3a)ta ma a ya ma li i na zi di, tu hu ru mi e Bwa na tu na a nga
 3b)ha ta ha tu ku mbu ki ku sa li, tu hu ru mi e Bwa na tu na a nga
 4a)u vu mi li vu te na ha u po, tu hu ru mi e Bwa na tu na a nga
 4b)tu na i shi ka ma wa pa ga ni, tu hu ru mi e Bwa na tu na a nga



mi_ a.
 mi_ a.
 mi_ a.
 mi_ a.
 mi_ a.
 mi_ a.
 mi_ a.
 mi_ a.