

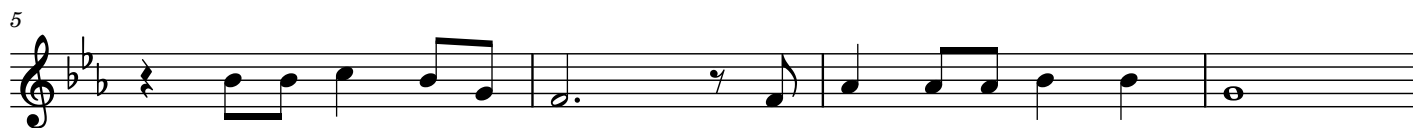
Baba Sifai, Ninatubu Nisamehe.

Eric Mwaniki FRANCIS, S.J.

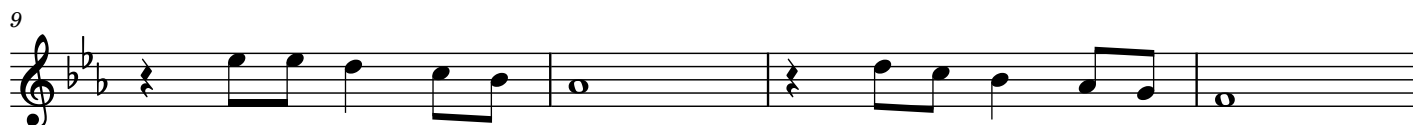
Moderato



1.Si - o ka - wa - i - da ku - pe - nde - le - a gi - za
2.Dha - mbi ya - vu - ti - a ni - i - shi u - tu - mwa - ni
3.Wa - na - po - hu - bi - ri ma - si - ki - o na - zi - ba



mbo - na sa - sa mi - mi gi - za ndi - o ra - fi - ki
ni - le na ngu - ru - we ba - da - la ya kwa Ba - ba
ja - po ni - po pa - le ne - no ha - li - ni - gu - zi



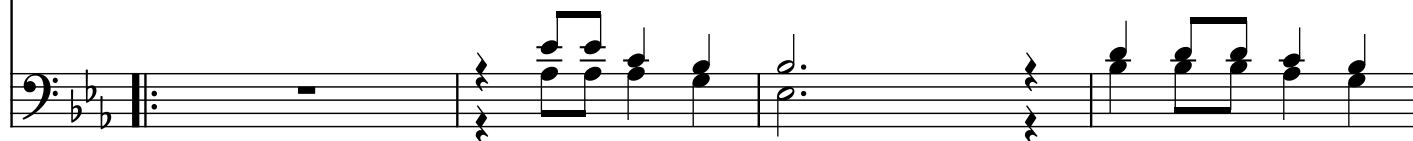
ma - si - ki - ni mi - mi na - ta - fu - ta ni - ni
o - le wa - ngu mi - mi ni - me - mwa - cha Mu - ngu
kwe - li ni - me - cha - kaa u - cha - fu wa dha - mbi



si - e - le - wi ki - tu mi - mi mi - mi
ni - ko pe - ke ya - ngu mi - mi mi - mi
ni - me - ko - sa mi - mi mi - mi mi - mi



Ba - ba si - fa - i ku - wa mwa - na wa - ko
ni - me - ko - sa ko - sa mbe - ya - ko



Ba - ba si - fa - i ku - wa - mwa - na wa -
ni - me - ko - sa ko - sa mbe - le ya -

21

ni - fa - nye ni - we ka - ma m - tu - mi - shi
na mbe - le ya - ke Mu - ngu muu - mba wa - ngu

ko ni - fa - nye ni - we ka - ma m - tu - mi - shi
ko na mbe - le ya - ke Mu - ngu muu - mba wa - ngu

25

Hitimisho

mp
Ni - na - tu - bu ni - sa - me - he

29

f
ni - me - ko - sa ni - sa - me - he