

# NITAENENDA MBELE ZA BWANA

Zab: 116:10, 15-19

A. Family

Kome Parish

GEITA

03.03.2021

$\text{♩} = 50$

Ni ta e ne nda mbe le za Bwa na ka ti ka N chi

ya wa li o ha i i

1..Na li a mi ni kwama a na ni ta se ma mi mi na li te swa sa na

2..Ni na tha ma ni ma cho ni pa Bwa na ma u ti

ya wa cha Mu ngu wa ke

3..Ee Bwana ha ki ka mi mi ni M tu mi shi wa ko M tu mi shi wa ko Mwana

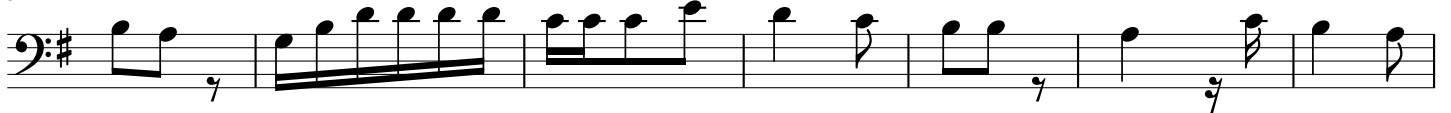
wa M ja ka zi wa ko u me vi fu ngu a vi fu ngo vya ngu

38



4..Nita ku to le a Dha bi hu ya ku ku shu ku ru naku li ta nga za ji na la

45



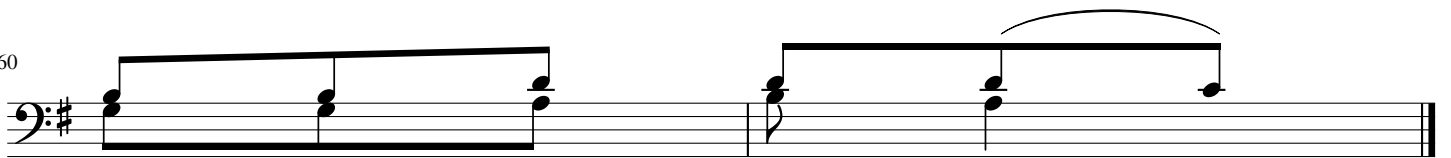
Bwa ani ni ta zi o ndo a na dhi ri za ngu kwa Bwa na Naam mbe le ya

52



wa tu wo te ka ti kanyu a za Nyu mba ya Bwa na nda ni ya ko Ee

60



Ye ru sa le m