

BWANA NI NGUVU ZA WATU WAKE.

(Wimbo wa Mwanzo)

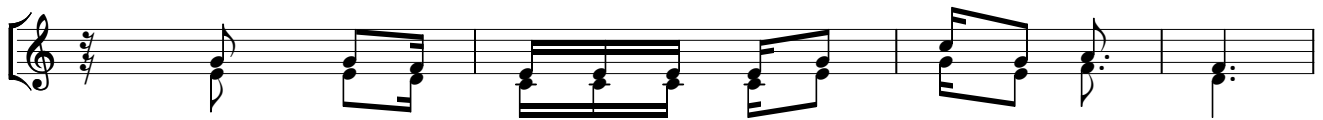
Na Costatine E. Malonja
Parokia ya Mt. Bernadetha Nzega.

mf Bwa na ni ngu - vu - za wa tu Bwa na ni ngu vu za wa tu wa ke, na ye ni
Bwa na ni ngu vu za wa tu wa ke Bwa - na na ye ni

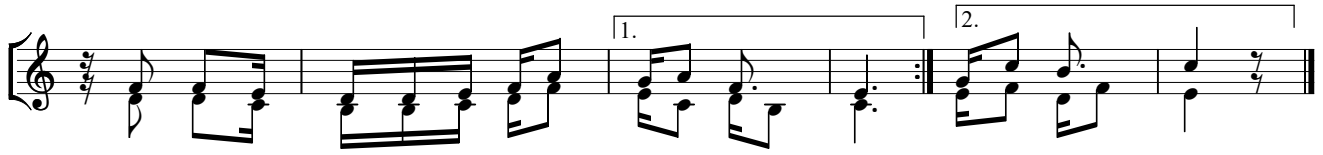
U wa - o ko e
ngo me ya Wo ko vu kwa M- pa kwa wa ke - U wa o ko e wa tu wa
U wa o ko e

U u ba ri ki
ko wa tu wa ko U u ba ri ki u ri thi wa ko, U wa chu
U u ba ri ki
U u ba ri - ki - U ri thi wa ko

nge - U wa chu ku e mi le - le.



1. (a) Bwa na ni ngu vu za ngu na nga o ya ngu,
(b) Ba si Mo yo wa ngu u na sha ngi li a



Mo yo wa ngu u me m tu ma i ni a.
na kwa wi mbo wa ngu ni ta M shu ku - ru.



2. Na A hi mi di we na A hi mi di we Bwa na, Ma a na, a me i si ki a Sa



2. u ti ya ngu, Bwa na ni ngu vu za ngu na nga o ya ngu