

# SOMO WETU MT. GREGORY MKUU

Na, Henry C. Sitta  
St. Monica parish  
Kihonda, Morogoro.

*Allegretto*

Ndi we so mo - we tu - Gre go ry - mku u

ndi we so mo - we tu - Gre go ry - mku u

ndi we so mo - we tu - Gre go ry - mku u

Ndi we so mo we tu Gre go ry - mku u  
Mli nzi msi ma - mi zi wa kwa ya - ye tu

ndi we so mo - we tu Gre go ry - mku u

Na ki ga ngo - che tu Gre go ry - mku u

ndi we so mo - we tu - Gre go ry - mku u tu

me ku cha gu a we we ba ba u we so mo we tu u chu ma kwa ni  
 tu li nde wa na wa ko wo te kwa fi mbo ya - - -

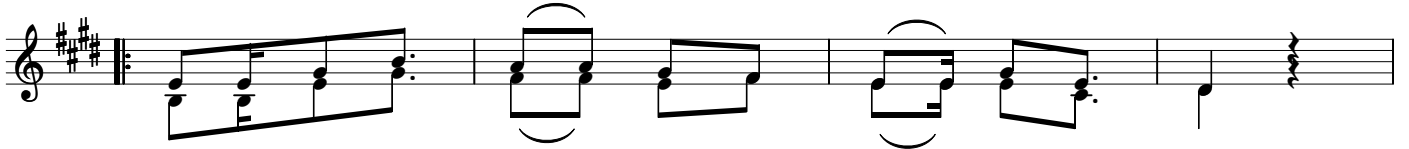
mwo vu she - ta ni a na tu nye me le a  
 tu o mbe e ba ba kwa Mu ngu Muu mba - - -  
 si si

we tu na si tu we ze ku fi ka ka ti ka ma ka o

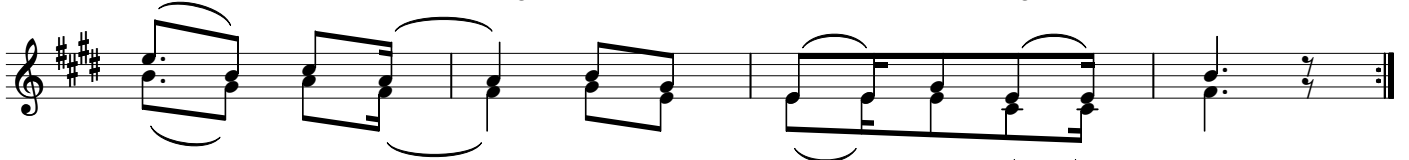
ya Mu ngu we tu

**FINE**

# MASHAIRI



- 1.(a) Tu du mi she hu o u pe ndo si ku zo te  
(b) Ku na mi li ma - pi a na yo ma bo nde  
2.(a) Ma o mbe zi ya ko ndi yo fu ra ha ye tu  
(b) Na ba ra ka za ke Mwe nye zi zi we na si  
3.(a) Tu ma i ni le tu sa sa li - po kwa ko  
(b) Na tu li ta nga ze ne no la Mu ngu we tu



- 1.(a) Mu ngu Ba ba - na ye a ta tu pe - nda.  
(b) vya tu so nga - Ba ba tu sa i di - e  
2.(a) twa hi ta ji - m sa a - da wa - ko  
(b) si ku zo te - za ma i - sha ye - tu  
3.(a) na a ma ni - tu i du mi she so - te  
(b) mi - le le - yo te mi le le yo - te