

CHAKULA CHA UWINGU

KAMAU NDUNG'U

0702346437

“2020

♩=80

chorus

1. 2.

Twe nde wo te tu me a li kwa kwa ka ra mu ya Bwa na wa u he ri ni cha ku la cha u
 - - mi ni tu ka shi ri ki hi i me za ya - - - - - nywa ji cha -
 -

Twe nde wo te tu me a li kwa kwa ka ra mu ya Bwa na wa u he ri cha ku la cha u
 - - mi ni tu ka shi ri ki hi i me za ya - - - - - ni ki nywa ji cha
 -

8 Twe nde wo te tu me a li kwa kwa ka - ra Bwa na wa u he ri cha ku la cha u
 - - mi ni tu ka shi ri ki hi i me za - - - - - ni ki nywa ji cha
 -

Twe nde wo te tu me a li kwa kwa ka ra mu ya Bwa na wa u he ri ni cha ku la cha u
 - - mi ni tu ka shi ri ki hi i me za ya - - - - - nywa ji cha -
 -

1. 2. *stan*

wi ngu ni cha wo ko vu we tu tu je tu le na tu nwe tu bu ru di ke. ni ki ke.
 ro ho ni cha wo ko vu we tu -
 -

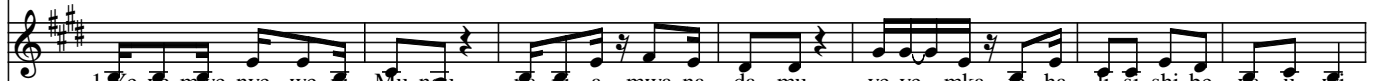
wi ngu ni cha wo ko vu we tu tu je tu le na tu nwe tu bu ru di ke. ke
 ro ho ni cha wo ko vu we tu -
 -

8 wi ngu ni cha wo ko vu we tu tu je tu le na tu nwe tu bu ru di ke. ke
 ro ho ni cha wo ko vu we tu -
 -

wi ngu ni cha wo ko vu we tu tu je tu le na tu nwe tu bu ru di ke. ni ki ke
 ro ho ni cha wo ko vu we tu -
 -



1. Ye ye mwe nye we ni Mu ngu, na pi a mwa na da mu, ye ye mka te ha li si shi be ya u wi
 2. Ye ye ni mwa na wa Mu ngu, m ta wa la wa mbi ngu, ye ki nywa ji ha li si shi be ya u wi
 3. Ye ye ni pe nzi la Ba ba, ye ye ne no la Ba ba ye ye mwa nga ha li si nu ru ya u wi
 4. Ye ye mwe nye we ni nji a, u kwe li na u zi ma, tu m\fu a te da i ma tu fi ke kwa Ba



1. Ye ye mwe nye we ni Mu ngu, na pi a mwa na da mu, ye ye mka te ha li si shi be ya u wi
 2. Ye ye ni mwa na wa Mu ngu, m ta wa la wa mbi ngu, ye ki nywa ji ha li si shi be ya u wi
 3. Ye ye ni pe nzi la Ba ba, ye ye ne no la Ba ba ye ye mwa nga ha li si nu ru ya u wi
 4. Ye ye ni mwe nye ni nji a, u kwe li na u zi ma, tu m\fu a te da i ma tu fi ke kwa Ba



ngu.
 ngu.
 ngu.
 ba.



ngu.
 ngu.
 ngu.
 ba.