

NITAKIPOKEA KIKOMBE CHA WOKOVU

ZAB.116.12-16,15-18(K)13

DAVID MRUMA

27/05/2024

ARUSHA

$\text{♩} = 55$

Ni ta ki po ke a ki kombe cha wo ko vu na ku li ta nga za ji na la

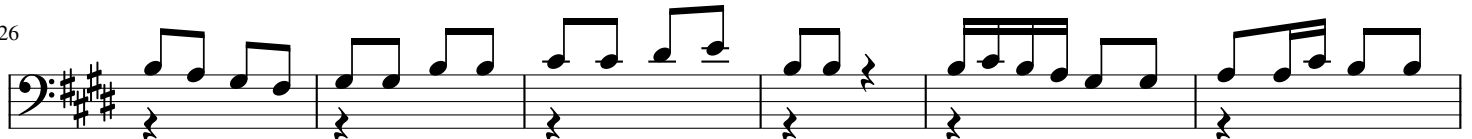
Bwa na ji na la Bwa na na

Ni m ru di shi e Bwa na ni ni kwa u ka ri mu wa ke a
I na tha ma ni ma cho ni kwa Bwa na ma u ti ya - wa cha

li o ni te nde a ni ta ki po ke a ki ko mbe cha wo ko vu
Mu ngu wa ke e e Bwana ha ki ka mi mi ni m tu mi shi wa ko

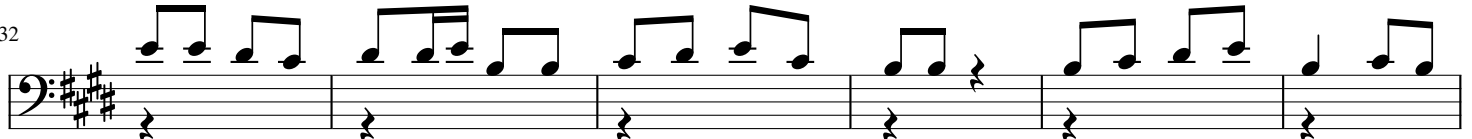
na ku li ta nga za ji na la Bwa na
u me vi fu ngu a vi fu ngo vya ngu

26



Ni ta ku to le a dha bi hu ya ku shu ku ru na ku li tanga za ne no laBwa na

32



ni ta zi o ndo a nadhi ri za a ngu kwa Bwa na na a m mbe le ya—

38



wa tu wo te