

MWILI NA DAMU YA YESU

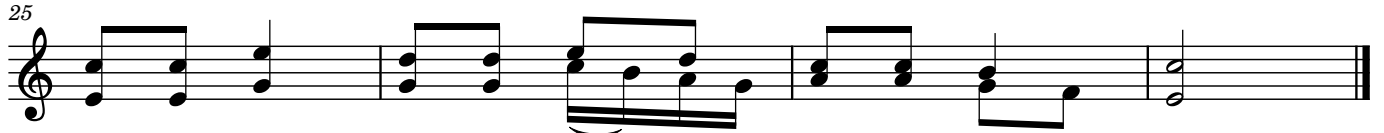
Justine Mgobela
10 April 2024

Moderato

Ee Bwa na Ye -- su ta za -- ma mi mi m tu mi shi wa ko
ta za -- ma
7 nge a me za ya ko
ni na i jo nge a ni na i jo nge a me za ya -- -- ko
nge a -- me za ya -- ko
13 wa ko mta ka ti fu
ya ko ta ka ti fu
ni -- le -- mwi li m ta ka ti fu
ni -- nywe da mu ta ka -- ti fu
17 u ka e ro ho ni mwa nga Bwa -- -- na
ni pa te u zi ma wa mi le -- -- le

21 **Soprano**

1(a) Mwi li wa -- ko u na ni shi bi she
 (b) Da mu ya -- ko i na ni ta ka sa
 2(a) Njo o Ye -- su Ro ho ni -- mwa nga
 (b) Ni po ra -- dhi ku ku po -- ke a



1. Mwi li na da mu ya -- ko -- ni u zi -- ma
 2. Njo o u ka e na -- mi -- da i -- -- ma

Tenor & Bass

3. Me za ya ko ta ka ti fu i me a nda --



li wa ki la a i jo nge a ye hu shi bi shwa na ku ta ka swa