

SHUKRANI YA KUMALIZA MWAKA

SHUKRANI

Augustine Tumbu

Iteja Misungwi

29.12.2018

$\text{♩} = 74$

Si ku wi ki mi e zi na mi

1.

Si_ ku wi ki mi e zi na mi a ka i na pi tambe le ya ngu
Si ku wi ki mi e zi na mi a ka i na pi ta mbe. le ya ngu

Si ku wi ki mi e zi na mi a ka

6

2.

ni ni

ya ngu kwa kwa ni ni mi mi na fa mi li a ya ngu ni si mshu ku ru Mu-ngu
ya ngu kwa ni ni mi mi na ji ra ni za ngu ni si mshu ku ru Mu ngu

kwa ni ni mi mi na ji ra ni za ngu

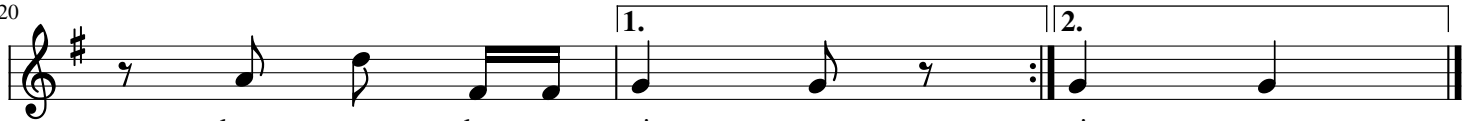
11

1. 2.

kwa ku ni li nda - ve - ma kwa ma.
kwa ku ni li nda ve



1. Ta za ma a li vyo ni ja li a pu m zi ya u ha i bi la to zo
 1. Ka ni pa a fya nje ma a ki li— pi a ngu vu za ku fa nya ka zi
 2. Ta za ma a li vyo ni ja li a ka ra ma vi pa— ji ni a ja bu
 2. Na wa tu we ngi wa m si fu kwa vi na nda na nyi mbo za kumpende za
 3. Ta za ma a li vyo ni e pu sha na a ja li mba— ya za ku ti sha
 3. Li dhi a ma ra dhi na ma jo nzi vi li po ni so nga u ka ni po nya
 4. Ta za ma ni li po sha mbu li wa na a du i we ngi u li ni li nda
 4. Ndu gu na wa pe ndwa wa li po ni te nga ni Mungu tu ali ba ki na mi



- kwa mwa ka m zi ma zi ma.
 kwa mwa ka m zi ma zi ma.
 kwa mwa ka m zi ma zi ma
 kwa mwa ka m zi ma zi ma.
 kwa mwa ka m zi ma zi ma
 kwa mwa ka m zi ma zi ma.
 kwa mwa ka m zi ma zi ma.
 kwa mwa ka m zi ma zi ma.

Kila sehemu b yaani moja ya pili nk wanaimba tenor na bass.