

# Ee bwana Nakuinulia Nafsi Yangu

## Dom. ya 1-Majilio

Cyprian D. Alphayo

**Lento**

Ee - Bwa-na ee - Bwa-na ee-Bwa-na ee - Bwa-na Ee Bwa-na na - ku i-nu-li - a

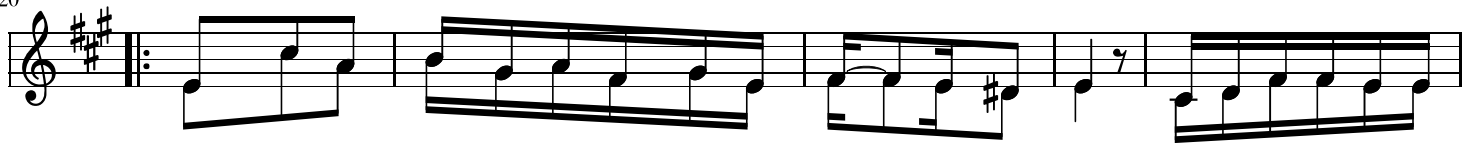
8

na - fsi-ya-ngu na - fsi-ya-ngu na - fsi ya-ngu - EeBwa-na - na-ku-i - nu li-a - Na - fsi

15

ya - ngu Na ku i nu li a na - fsi ya - ngu

20



1a. E - Bwa-na u - ni - ju - li - she nji - a za - ko, u - ni - fu - ndi - she  
 1b. U - ni - o ngo - ze - ka - ti - ka kwe - li ya - ko, u - ni - o - ngo - ze  
 2a. Bwa - na yu mwe - ma mwe - nye a - di - li kwa - hi - yo a - ta - wa  
 2b. We - nye - u - po - le a - ta - wa - o - ngo - za ka - ti - ka -  
 3a. Nji - a zo te za Bwa - na ni fa - dhi - li na kwe - li kwa - o wa - li - shi - ka  
 3b. Si - ri ya Bwa - na i - ko kwa - o wa - m - cha - o Na - ye a - ta - wa - ju

25



ma - pi - to ya - ko u - ni - fu - ndi - she ma - pi - to ma - pi - to - ya - ko,  
 ka - ti - ka kwe - li ya - ko na - ku - ni - fu - ndi - sha na ku - ni - fu - ndi - sha.  
 fu - ndi - sha a - ta wa - fu - ndi - sha we - nye - dha - mbi we - nye dha - mbi nji - a  
 hu - ku - mu we - nye u - po - le a - ta - wa - fu - ndi - sha nji - a ya - ke  
 o - a - ga - no la - ke wa - li - shi - ka - o a - ga - no - la - ke na shu - hu - da za - ke  
 li - sha - a - ga - no a - ta - wa - ju - li - sha a - ga - no a - ga - no la - ke