

# WEWE WAVIPENDA VITU VYOTE

Mwanzo.Dominika ya Majivu.

Na, Henry C. Sitta  
Kihonda, Morogoro.  
Feb.2016

*Andante*

Ee Bwa na we we wa vi pe nda vi tu vyo - te vi tu vyo te

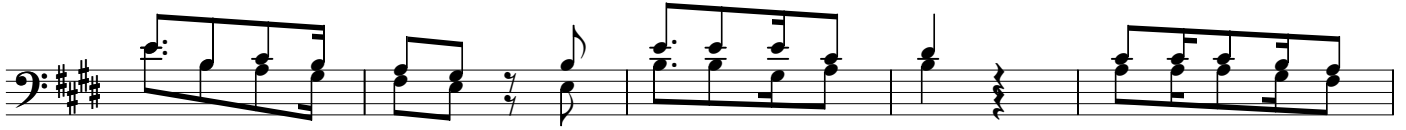
vi li - vyo po wa la hu ki chu

ki i ki tu cho - cho te ki tu cho cho te

u li cho ki u - mba.

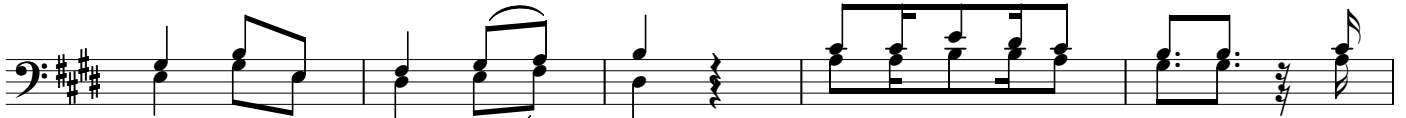
**FINE**

# MASHAIRI



1. U na wa sa me he wa tu dha mbi za o kwa a ji li ya

2. M sa ma ha wa ko kwe tu wa na da mu wa tu sha nga za



1. ku fa nya ki tu bi o na ku wa hu ru mi a kwa

2. kwa hu ru ma ya - ko hu cho ki ku sa me he u



1. ku wa ndi we Bwa na Mu ngu we - tu.

2. hi mi di we Bwa na Mu ngu we - tu.