

UNIPE UJASIRI

JOHN GENDA
MBEYA
27.04.2024

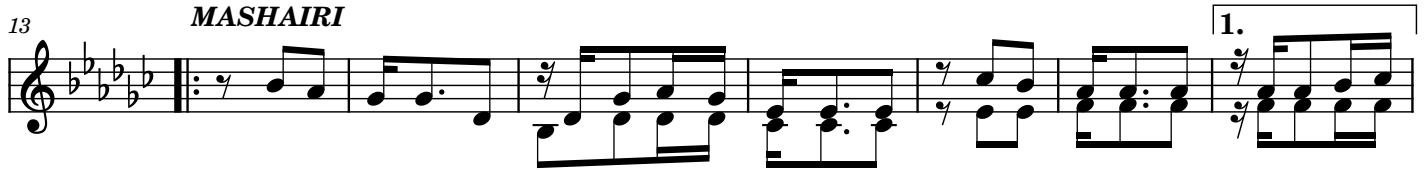
$\text{♩} = 87$

Ee Mu ngu wa ngu, u ni pe u ja si ri, ni a che ya du ni a,
Ee Mu ngu wa ngu, u ni pe u ja si ri, ni be be m sa la ba,

7

1. ni we zeku ya te nda, ya li yo ma pe nzi ya ko, ha di ni fi ke mbingu ni.
ni m fu a te Ye su,

2.

MASHAIRI

- 1(a). Na ju a Bwa na, u po pa mo ja na mi, hu ku ni a cha, u po ki la
 (b). U na ni li nda, na ku ni tu nza Bwa na, po ke a si fa,
- 2(a). U ni fu ndi she, ku ja li ya we nza ngu, ni pe he ki ma, ku li tanga
 (b). Wa ju e kwa mba, we we ni Bwa na Mu ngu, u hi mi di we
- 3(a). Ni ta hu bi ri, kwa ma ta i fa yo te, ni ta ta nga za, u ku u wa
 (b). Wa ya si ki e, ma fu ndi sho ya— ko, wa li ta nga ze



- ma ha li na te nzi za shu kra ni.
 za ne no, u tu ku zwe mi le le.
 ko Bwa na, u li mwe ngu ni ko te.