

Binti Tega Sikio

Zab. 45:10-11,13-16

Cyprian D. Alphayo

July 1997

Parokia ya Consolatha-Mshindo-IRINGA

$\text{♩} = 75$

Si kia Bin ti u ta za me u te gesi ki o la ko la kote ga si ki o la ko te ga si ki o

9

la ko u ta za me u te ge si ki o si ki o la ko te la ko

14

1. Uwasa hau wa tu wa kona nyumbayaba ba yako na ye m falme atau ta za mauzu ri

21

wa lko ma a na ndi ye bwa na

23

wa ko na ko we

24

na we um su ju di ye

26

2. Bin ti mfa lme yu mo nda ni a na fa ha ri tu pu ma va zi ya ke ni nyu zi

32

ni nyu zi za dha ha bu

34

3. A tape lekwa kwa m fal me wa na wa li wa na wa ke wa na o m fu a ta wata pe lekwa kwa fu

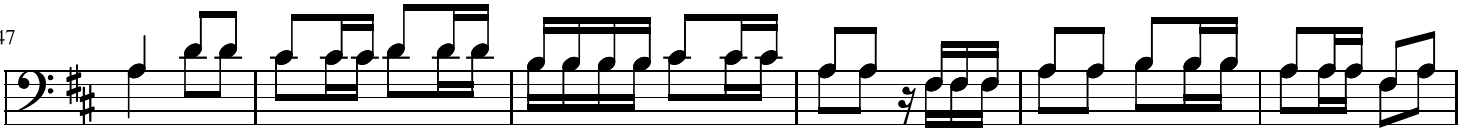
41

ra ha kwa fu ra ha na sha ngwe na ku i ngi a ka ti ka nyu mba

45

nyu mba ya m fal me

47



4.ba da la ya babaza kowa ta kuwepowa to to wa ko u tawa fa nya ku wawa ku uwaku u

53

N.B:Ukiimbwa kwa watawa wa kike ubeti wa nne usimbwe ila tu
kwa harusi au katika mzunguko wa misa kwa jumapili husika



ka ti ka n chi zo te