

SISI WA KATOLIKI

Didier kabimbi

Si si wa na kwa ya wa ka to li ki kwa ni ni so te twa chu ki a na kwa
twa chu ki a na
ka to li ki so te twa chu ki a na

ni ni ha tu na u pe ndo kwa ku m si fu Mu ngu le o hii twawa
kwe li

i ta wo te wa na kwa ya wo te kwenye pa ro ki ya mta ka ti fu a lu be ro
wo te

kwe li le o hii twawa i ta wo te wa na kwa ya wo te kwenye pa ro ki
wo te

a mta ka ti fu si si wa na se ci lia tu na i mbakwa ku m si fu Mungu
si wa na se ci lia

na wa ra fa e li wa na i mba kwa ku m si fu Mungu pi a wa jé rô me wa na
na o wa na - i mba

i mba kwa ku m si fu Mu ngu na wa ma ri a wa na i mba kwa ku
na o wa na i mba

si fu Mungu twa che ni wi vu pi a na ma ji vu no kwani
na pi a na
si si so te

si si so te ni wa na kwa ya wa ka ni sa ka to li ki

1. Si si so te - wa na kwa ya wa pa ro ki a lu be rto vi kto rio kwa
2. Si si so te - wa na kwa ya wa ji mbo la ka le - mie ki ru ngu kwa
3. Na ni nyi vio ngo zi vye tu - vya ji mbo la ka le - mie ki ru ngu mu



ni ni twa chu ki a na bi la sa ba - bu yo yo te twa che ni wi vu twa
 ni ni ha tu na u pe ndo nda ni ya - ji mbo le tu twa che ni wi vu twa
 we wo te na u pe ndo kwakwe nde le sha ji mbo le tu m shi ka ne mi ko



che ni vi ti na twa che ni pi a u ba gu zi si si so te ni wa na kwaya wa ji
 che ni vi ti na twa che ni pi a u ba gu zi si si so te ni wa na kwaya wa ji
 no mwende le she vi zu ri hi i ji mbo le tu mu we wo te - na u mo ja nda ni

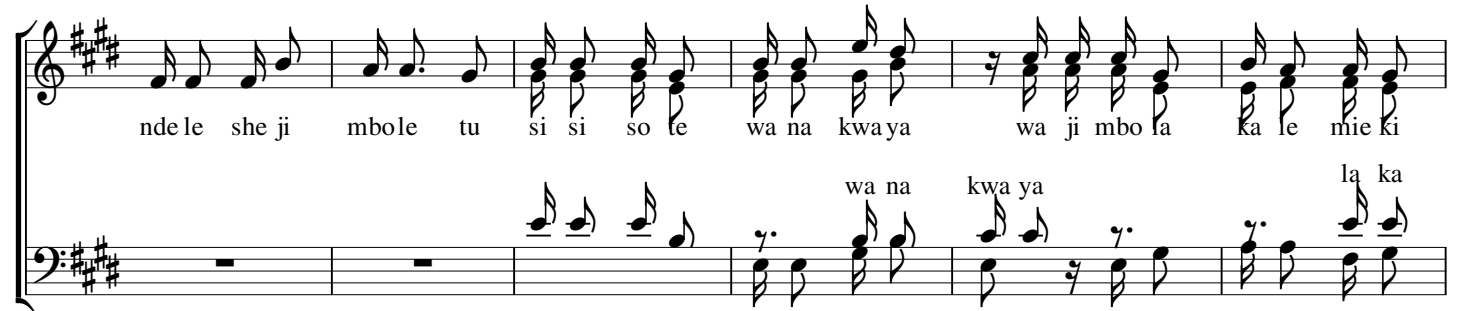


mbo ka le mie ki ru ngu
 mbo ka le mie ki ru ngu
 ya - ji mbo le tu

Hitimisho



Si si so te wa na kwaya wa ji mbo la ka le mie ki ru ngu tu ngane tu e



nde le she ji mbole tu si si so te wa na kwaya wa ji mbo la ka le mie ki

wa na kwaya la ka
 ni nyi so- te vio ngo zi vya ka to



ru ngu tu ngane tu e nde le she ji mbo le tu si si so te wa na kwaya

le mie



li ki mu ngane mu e nde le le ji mbo le tu

wa ji mbola ka le mieki ru ngutu ngane tu e ndele she ji mbole tu si si so te
a he

wa na kwaya wa ji mbola ka le mie ki ru ngu tu nga ne tu e nde le she ji
a he so te pa mo ja

si si so te tu we kwa pa mo ja

mbo le tu