

# EE BWANA UTUONYESHE REHEMA

ZAB. 85:8 - 13,(K)8  
Dominika ya 15 mwaka B  
na Dominika ya 2 ya majilio Mwaka B

SINDANI P T K  
Mt. Maria immaculata  
kanisa kuu la Mt Maria Immaculata  
Mpanda  
July 2006

$\text{♩} = 70$

Ee Bwa - na u tu o ne she re he - ma

5

u tu o ne she re - he ma za ko

9

u tu pe wo ko - vu wa - ko

13

u tu - pe wo ko vu - wa - ko

17



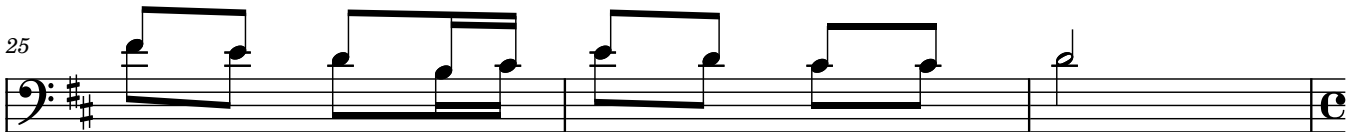
1.Na ni - si - ki e a ta ka vyo se ma  
 2.ha ki ka wo - ko vu wa ke u ka ri bu  
 3.Fa dhi li na - kwe li zi - me ku ta na  
 4.Kwe li i me chi pu ka ka - ti ka n chi

21



1..Mu - ngu Bwa na Ma a na a ta wa a  
 2..na wa m cha o u tu ku fu wa ke u  
 3..zi me ku ta na ha ki na a ma ni ha  
 4..ka ti ka n chi ha ki i me - chu ngu

25



mbi - a wa tu wa ke a ma ni  
 ka - e ka ti ka n chi ye tu  
 ki - ka zi me bu si a - na  
 li a ku to - ka mbi ngu - ni

28

## Tune II

