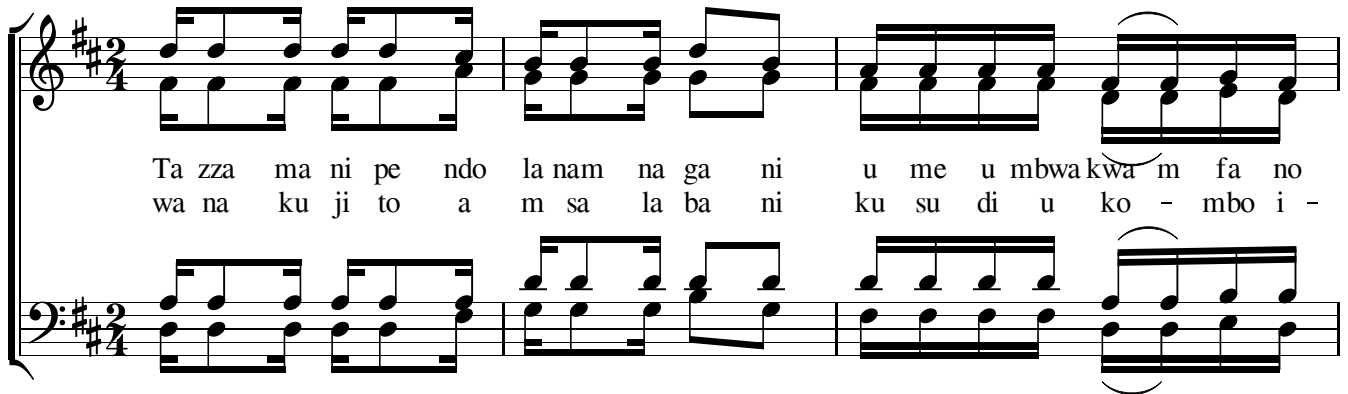


PENDO LA NAMNA GANI

Francis Mlemeta
Sogeambebe
Dodoma

Moderato

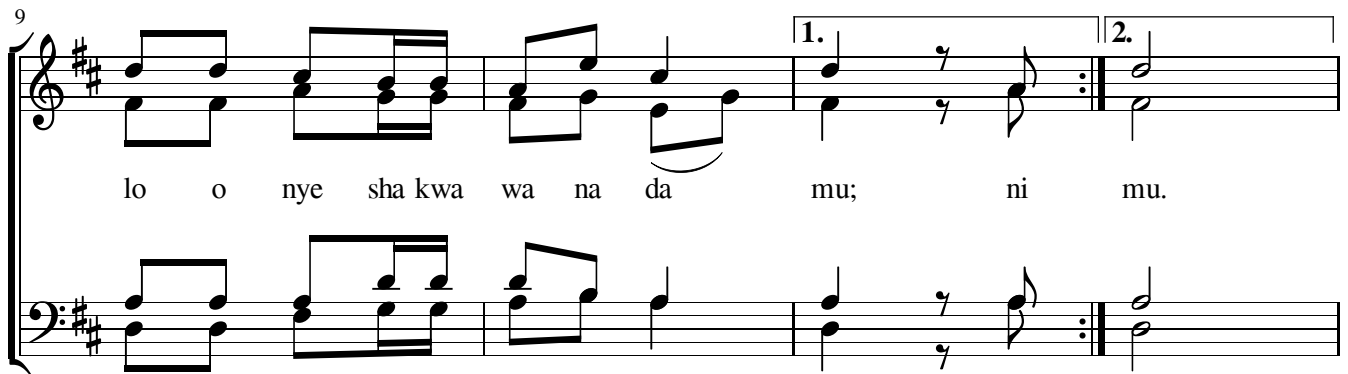
$\text{♩} = 72$



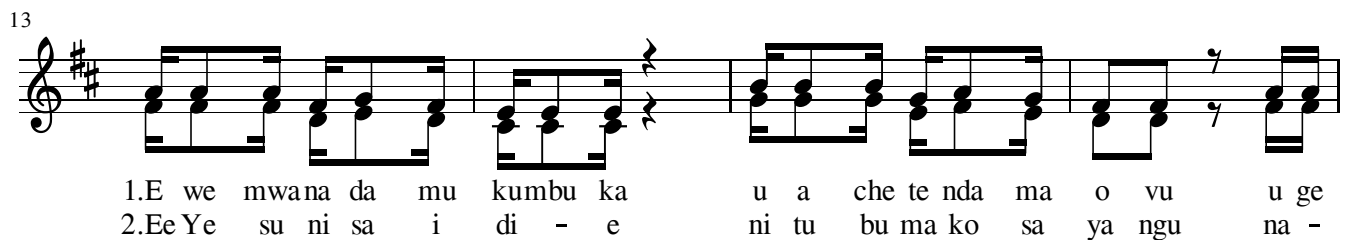
Ta zza ma ni pe ndo la nam na ga ni u me u mbwa kwa m fa no
wa na ku ji to a m sa la ba ni ku su di u ko - mbo i -



wa ke; Mu ngu - le we ni pe ndo la kwe li la Mu ngu a li

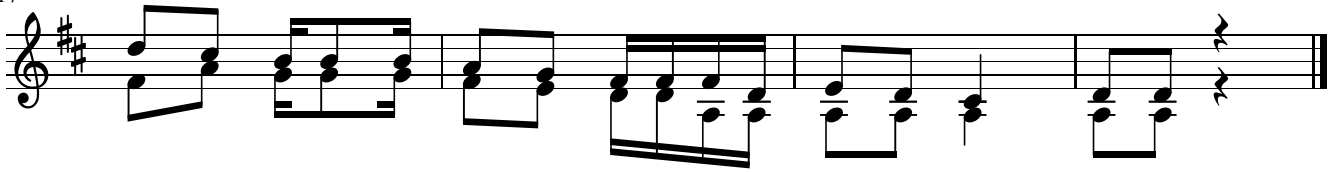


lo o nye sha kwa wa na da mu; ni mu.



1.E we mwana da mu kumbu ka u a che te nda ma o vu u ge
2.Ee Ye su ni sa i di - e ni tu bu ma ko sa ya ngu na -

17



1. u e mwene ndo wa ko u m fa te Bwa na Ye su
2. ni si ya ru di e ma ko sa ni li yo ku ko se a.