

WITO WANGU

KUMTUMIKIA BWANA

Hendry Polycarp Kimario

DSM - August, 2020

0767 322 478

MASHAIRI

6/16

1(a) A li ye ni ju a ha ta ka bla ya ku za li wa kwa ngu na ka ni ja
(b) Ye ye a na ju a ku i ngi a pi a ku to ka kwa ngu a na le ngo
2(a) Kwe nye cha nga mo to ni na mu i ta na a na si ki a ma ana yu ko
(b) Si ta te te re ka ma a na ye ye a ni ti a ngu vu ma a du i
3(a) Ni na ji vu ni a ku ta nga za ha ba ri za ke Mu ngu kwa yo ma ta
(b) Ni na yo fu ra ha ku tu mi ka kwa a ji li ya Mu ngu i li u ko

6/16

6

1. 2.

li a ni po ha pa le o ni a ma i sha ya ngu na m pa
na mi ka ti ka du ni a i we tamba ra re a u vi
na mi ka ti ka u tu me shi nda mm hh!
za ngu ha wa ta ni wo te
i fa ya u li mwe ngu
mbo zi u fi ke kwa

ye li ma ni a ni o ngo ze a ni tu
ba ha ri na ma bo nde ni

Bwa te na na

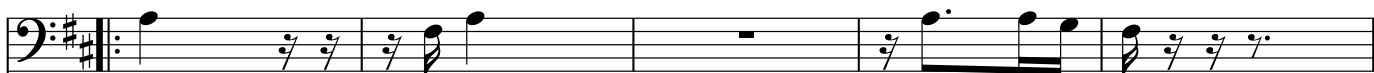
KIITIKIO

me a ta ka vyo. mi mini ta kwe nda.

mm

Wi to wa

20



| | | | | |
|-----|------|------|-------|----|
| ngu | a ee | ooh | Bwa | na |
| ye | a ee | oooh | te_ | le |
| mi | a ee | wa | na da | mu |

| | | | | | | | |
|------------|-----|-------|--------------|-----|----|----|----------|
| wi to wa | ngu | ku m | tu mi ki a | Bwa | na | a | li ye zi |
| a ni pa | ye | a fya | na zo ngu vu | te | le | ni | i vu ke |
| nita hu bi | ri | i nji | li kwa wa na | da | mu | wa | zi si ki |

25

1.2. | 3.



ye ye ndi
kwahi yo mi

| | | | | | |
|------------|---------------|-----|-------------|-----|--|
| fa nya mbi | ngu na du ni | a | | | |
| yo te mi | li mana ma bo | nde | | | |
| e ha ba | | | ri za ke Mu | ngu | |