

TWASHUKURU BWANA ASANTE

By Enteshi Lukuliko

Kumbukumbu ya mwanangu JOSEPH

Mwaweja Kishapu Shy.

28.04.2013

♩ = 63

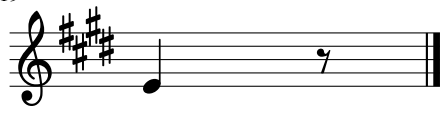
Ha ya yo te Bwa na ni ma pe nzi ya ko twa shu - ku ru Bwa na

a - sa nte nte

1. U li mwe ngu wo te Ee Bwa na na vi tu vyo te vi
 nya ma nde ge na sa ma ki wa du du ma li ya
 2. Pu - mzi u na tu ga wi a mvu a mwa nga wa tu
 li wa ko wa tu shi bi sha da mu yo ya tu bu
 3. Ma - ski ni na ma ta ji ri wa to to ha ta na
 u pe ha ta na we u si wa re fu wo te na -
 4. Ma gu mu ya ki tu a nda ma we we Bwa na wa tu
 nji a tu ki i po te za we we Bwa na wa tu

1. li vyo mo wa ko Bwa na u ki se ma njo o ni kwa ngu ma pe nzi ya
 2. pa ti a mwi ru di sha u ki se ma njo o ni kwa ngu ma pe nzi ya
 3. wa ze e we wa fu pi u ki se ma njo o ni kwa ngu ma pe nzi ya
 4. o ko a na o ne sha u ki se ma njo o ni kwa ngu ma pe nzi ya

19



ko

ko

ko

ko