

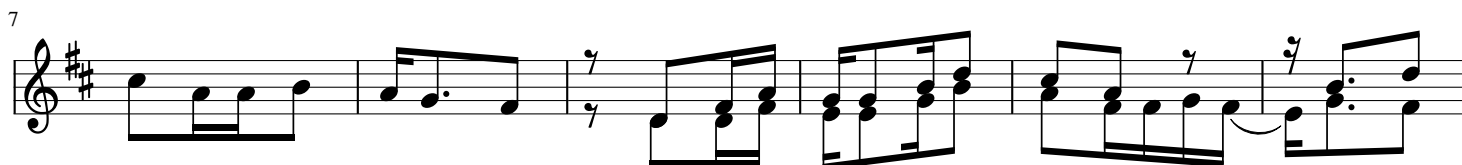
WAKATI WA VIPAJI

E . F . Jissu
Majohe - DSM

MABETI:



1..U me wa di a u le wa ka ti we tu wa ku vi pe le ka vi pa ji
2..Ni mengi a na yo tu te nde a Mu ngu ha ta ha tu ju i cha ku m
3..Tu pe le ke Ma tu nda ya ja sho le tu tu pe le ke i li a tu pa



vye tu - kwa ke Mu ngu, hu o ndi yo wa ji bu we tu tu lo na o kwa ke,
li pamwe nye zi Mu ngu, tu pe le ke vi pa ji vye tu tu pe le kekwa ke,
ti e ba ra ka za ke, Mu ngu ye ye ni m ka ri mu sa - na - kwe tu

KIITIKIO:

vi me to ka kwa ke na sa sa tu re je she kwa ke. Ee Bwa na Mu ngu
vi we ka ma shu ku ra ni - ze tu kwa ke Mu ngu. u vi ta ka se
na si tu na o wa ji bu wa ku mto le a ye ye.

po ke a vi pa - ji, vye tu tu na vyo ku le te a ma dha
kwami ko no ya - ko Bwa na i li vi ku pe nde ze ma cho

vi pa ji vye tu
twa o mbaBwa na

23

Mu ngu
 ba hu ni pa ko ee Bwa na. po ke a Bwa na vi pa ji vye tu
 ni pa ko mwe nye zi Mu ngu. Po ke a Bwa na Mu ngu

27

ka zi ya mi ko no Mu ngu ka zi ya mi ko no
 ka zi ya mi ko no ye tu ba ri ki Bwa na ma ji to le o ka zi ya mi ko no
 po ke a ka zi ye tu ba ri ki Bwa na Mu ngu ba ri ki ka zi

32

ye tu ba ri ki vi pa ji vye tu.
 ye tu.

36

HITIMISHO:

Po ke a po ke a Bwa na po ke a po ke a Mu ngu po ke a po ke
 Ni ma li ni ma li ya ko po ke a po ke a Mu ngu twa o mba po ke

41

a Bwa na po ke a po ke a Mu ngu Po ke a po ke a Bwa na
a Bwa na po ke a po ke a Mu ngu a Mu ngu twa ku pa ni ma li ya ko

46

po ke a po ke a Mu ngu po ke a po ke a Bwa na po ke a po ke a Mu ngu
po ke a po ke a Mu ngu a Mu ngu twa le ta po ke a Bwa na po ke a po ke a Mu ngu

52

po ke a po ke a Bwa na twa o mba po ke a Mu ngu po ke a po ke a Bwa na

58

po ke a ni ma li ya ko.