

AMEWALISHA KWA KIINI CHA NGANO

SINDANI P T K
Sumbawanga

♩ = 70

A me wa li sha kwa ki i ni cha nga - no na ku wa shi

6

bi sha kwa A sa li ku to ka mwa mba ni na ku wa shi

11

bi sha kwa A sa li ku to ka mwa mba ni

1.A me wa
2.E ka ri
3.Ha ki ka
4.Ye su we

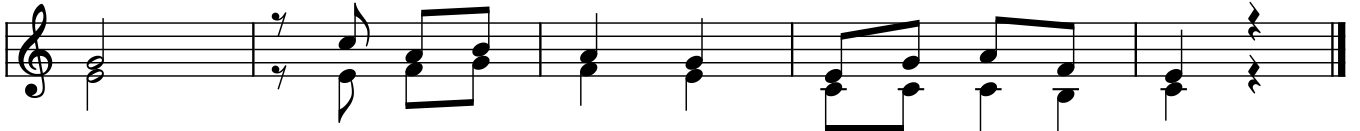
16

1..li sha Mwi li na da mu cha ku la a li
2..sti a cha ku la bo ra mwi li ha li si
3..ye tu tu li o ku la cha ku la hi ki
4..mzi ma twa ku a bu du kwa u mwi li sho

21

1..cho ki a nda a me za ni pa ke m me shi ri
2..wa Ye su Kri sto E ka ri sti a cha ku nywa bo
3..twa po nywa ro ho ha ki ka ye tu tu nywa o da
4..kwa vi u mbe o e ka ri sti a cha ku la che

26



1..ki	cha	ku	la	Bo	ra	cha	u	wi	ngu	ni
2..ra	da	mu	ha	li	si	ya	Ye	su	Kri	sto
3..mu	ki	u	ro	ho	ni	ya	o	ndo	le	wa
4..tu	ta	bi	bu	mwe	ma	wa	ro	ho	ze	tu