

EE BWANA ULITAFAKARI AGANO

Moderato

*Na; S.B. BUJIMU
Mbezi Makabe
Dar es Salaam*

Ee Bwa na u li ta fa ka ri a ga no u li ta fa ka ri a ga

u li ta fa ka ri a ga no u li

le le u mi le le

no u si sa ha u mi le le mi le le u si sa ha u mi le le u ha i wa wa

le le

tu wa ko wa li o o ne wa.



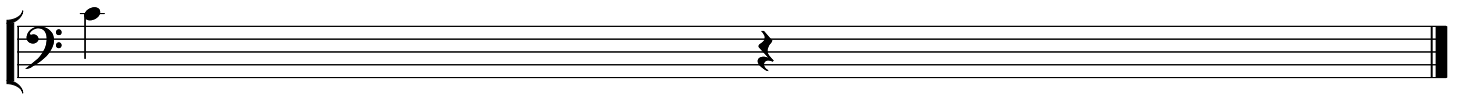
1. *Ee Mu ngu u si ma me u ji te te e mwe nye we, u si i sa ha u sa u ti, u si*



i sa ha u sa u ti, u si i sa ha u sa u ti ya wa te si wa ko.



2. *Ma a na ma ha li pe nye gi za ka ti ka n chi, pa me ja a ma ka o ya u ka ti*



li.



3. *U ku mbu ke u na vyo tu ka nya m cha na m cha na ku twa, gha si a ya wa te si*



wa ko gha si a ya wa te si wa ko gha si a ya o wa na o ku o ndo ke a i na pa a da



i ma.