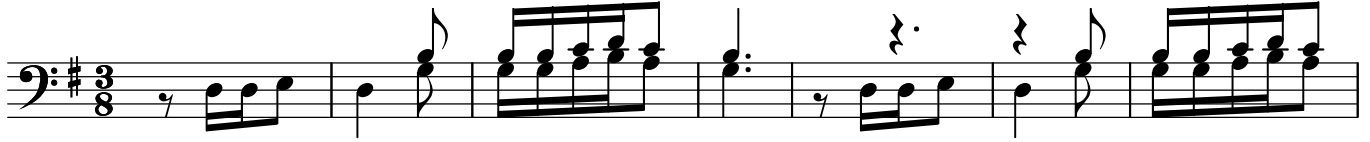


**CHAGUO LANGU NAKUPENDA**  
**maalum kwa ndoa yangu.**

*Na Oswald L Gerelo*  
*Karanga Moshi*  
*26 oct 2022*

M ke wa ngu Ja ckli na na ku pe nda we we ndi we ndi we cha gu o la



ngu ki pe nzi cha ngu u na ng'a ra sa na na shu ku ru -

na m me wa ngu kwa ku ni cha gu a ni we wa ko  
ki pe

tu pe nda ne ma i sha ni mwe tu tu li li nde  
nzi

*Nb;baada ya shairi unga kiitikio*

pe nzi le tu ki pe nzi cha ngu I -LO VEyou veyou -

1. so ge za mko no m ke wa ngu ni ku shi ke tu che ze, ni me so  
 2. Ni we we u li ye tu li zo la mo yo wa ngu mi mi, we we ndi  
 3. Shi da na ma ta ti zo ka mwe vi si tu te nga ni she, ta ma a  
 4. Tu m shu ku ru Mu ngu we tu kwa ku tu fa ni ki sha, ve ma tu  
 5. Pi a tu mwo mbe a tu li nde ka ti ka ndo a ye tu, ba ra ka

1. ge za m me wa ngu shi ka sa sa tu che ze.  
 2. we sa bu ni ya mo yo wa ngu m me wa ngu.  
 3. za du ni a hi i zi si tu te nga ni she.  
 4. m shu ku ru ye ye kwa za wa di hii ku bwa.  
 5. pi a a fya nje ma tu mwo mbe Mu ngu we tu.

*Nb; baada ya shairi unga kiitikio .*