

# BWANA YOTE ULIYOTUTENDEA

Na; V. Kibuyu

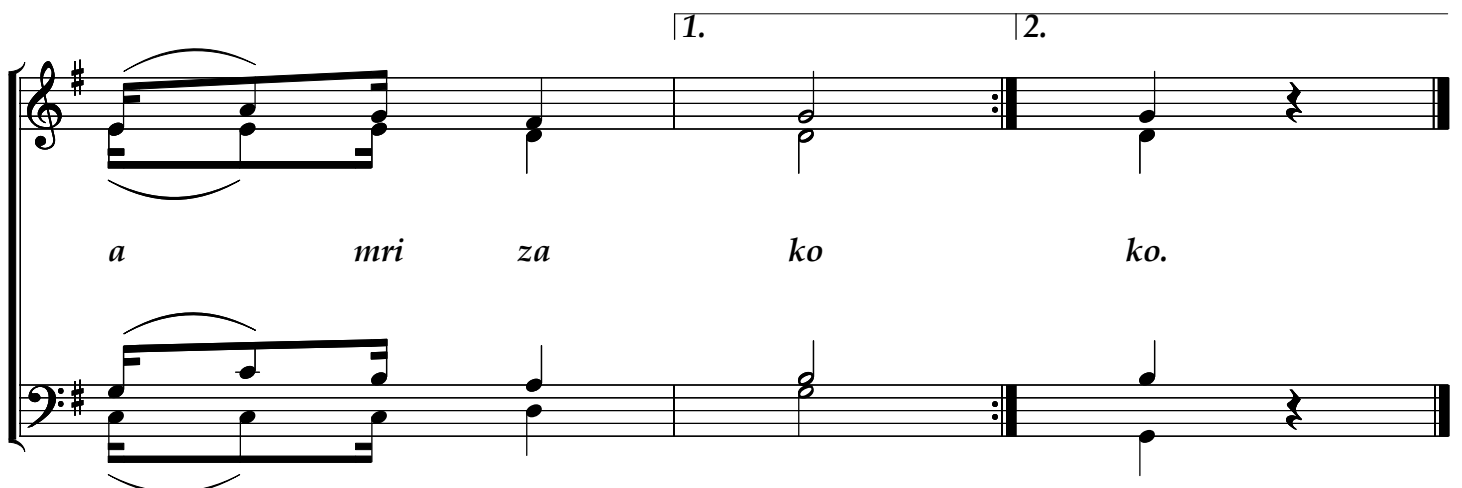


1. 2.

*Ee Bwa na yo te u li yo tu te nde a u me ya te nda kwa ha ki ki*

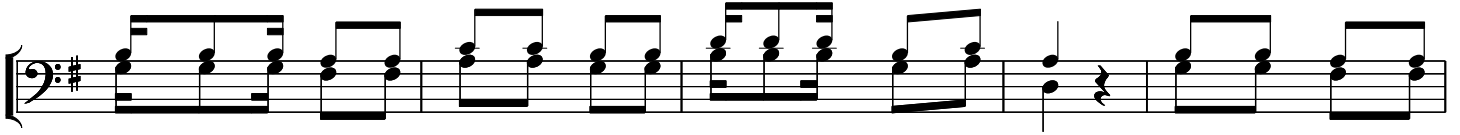


*kwa ku wa kwa ku wa tu me te nda dha mbi wa la wa la ha tu ku zi ti i*

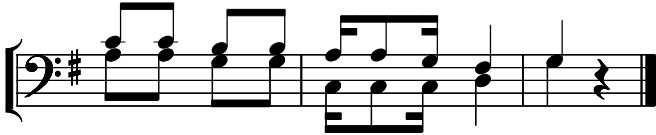


1. 2.

*a mri za ko ko.*



1. U li tu ku ze ji na la ko na ku ku te nde a sa wa sa wa  
2. Ee Bwa na ka zi za ko hu zi te - nda kwa ha ki na u a mi ni fu  
3. A - tu ku zwe Mu ngu Ba ba pi - a na Mwa na ka ma mwa nzo



na wi ngi wa re he ma za ko.  
wa ko ha ta vi za zi vyo te.  
na sa sa na ha ta mi le le.