

# Ee BWANA ULIMWENGU WOTE

Mwanzo; J'pili ya 27 ya Mwaka

Na; Mambrajo  
Katoro-Parish  
Rwamgasa

1. | 2.

Ee Bwa na u li mwe ngu wo te u ka ti ka u we zo wa ko Ee wa ko wa

a we za ye ku ku pi nga u ki pe nda wa la

la ha ku na a we za ye ku ku pi nga u ki pe nda wa la  
a we za ye ku ku pi nga ku ku pi nga u ki pe nda

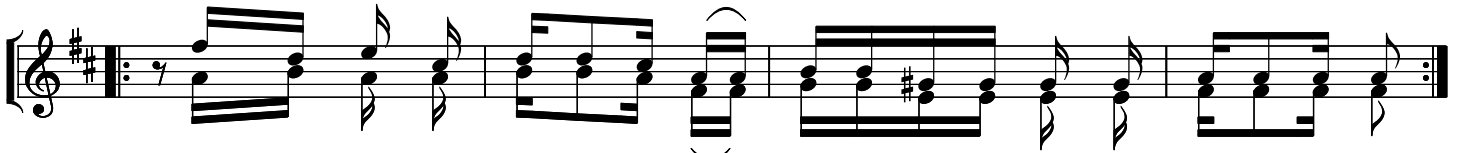
a we za ye a we za ye ku ku pi nga wa la

ha ku na a we za ye

1. | 2.

ha ku na a we za ye ku ku pi nga u ki pe nda wa pe nda  
ha ku na a we za ye

ha ku na a we za ye



1.(a) *We we Bwa na u me u mba vi tu vyo te mbi ngu na yo n chi*  
(b) *Na - vi tu vyo te vya a ja bu, we we u me vi u mba -*



*vi li vyo mo chi ni ya mbi ngu ya ko Ee Bwa na*

2.(a) *Ndiwe Bwana - wa mabwana Uhimidiwe milele yote,*  
(b) *Unatugawia ridhiki - kila tunapo kuomba sisi; Asante Ee Bwana Asante Mungu Asante*

Copyright © july 30, 2024 <Maiko Wihuba>  
B.M.I Bomani Sengerema "0735172963"