

# BWANA ANIITA

ESTHER HYERA

WITO MTAKATIFU

JOHN NCHIMBI

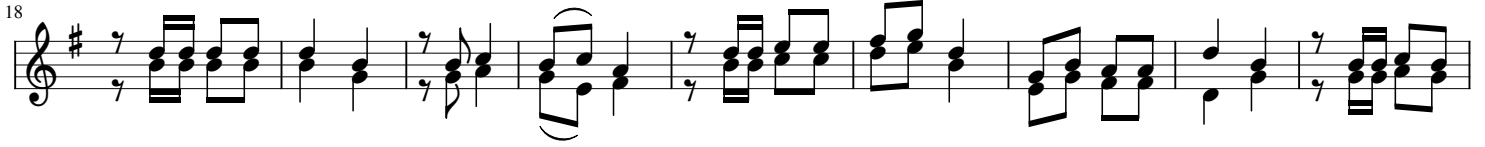
♩ = 75

Na si ki a sa u ti ya Bwa na i ki ni i ta, i ki ni i ta mi mi

ni ka m tu mi ki e: Wa la ha ta ja li; Dha mbi

za ngu ni ki fi ka ni ta tu bu ni ki fi ka

na ku mtu mi ki a ki a.



1. Baba ni me ko sa, Ni sa me he, ni tashi ka yaNdo a na ku ku i mbi a; si ta a cha  
2. Babana ku o mba, u ni o ngo ze, ni li ta nga ze ve ma Ne no la ko Bwa na; u ni ja ze



Ku i mba i li wa tu wa ku ju e  
Bu sa ra He ki ma na o U pe ndo.