

INGIENI WANA HARUSI
Mwanzo-Ndoa

Na Oswald L Gerelo
Lang'ata bora
Mwanga -Kilimanjaro

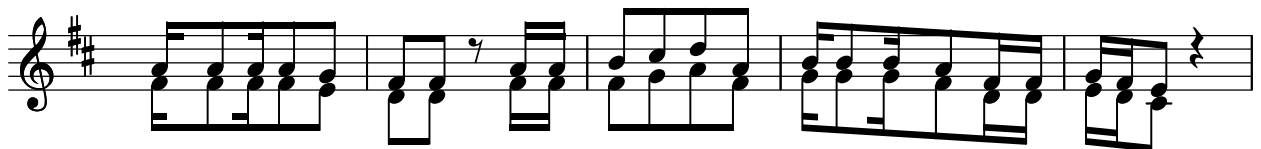
♩=76

I ngi e ni e nyi wa na ha ru si kwa fu ra ha he ka lu ni mwa Bwa na Bwa -

na m ka thi bu ti she u pe ndo we nu kwa ku fu nga ndo a ndo a

ta ka ti - fu ta ka ti fu kwa ku fu nga ndo a ndo a ta ka ti

fu.



1. Tu na fu ra hi sa na ku wa ka ri bi sha e nyi wa pe nzi wa wi - li
2. Mu ngu a ya ba ri ki ma - i sha ma pya m na yo e nda ku a - nza
3. M tu a ta mu a cha ba - ba na ma ma a ta mba tana na m ke - we



1. m ka ji pa ti - - e ba ra ka za Mu ngu
2. mu i shi kwa u pe - ndo pi a na a ma ni.
3. na o wa ta ku - wa mwi - li m mo ja.