

# Ni Shangwe Bwana Yesu Kafufuka

Robert A. Maneno (RAM)

Mbezi Beach, DSM

2 April 2022

Haraka na kwa furaha

Ni sha ngwe nde re mo Bwa na Ye su ka fu fu ka

Bwa - - na Ye su ka fu fu ka,

Ni -

Ni sha ngwe nde re mo Bwa na Ye su ka fu fu ka.

Ni sha ngwe nde re mo, Bwa na Ye su ka fu fu ka.

Ni sha ngwe nde re mo, Bwa na Ye su ka fu fu ka.

- sha ngwe nde re mo, Bwa na Ye su ka fu fu ka.

Si si tu me ko mbo le wa

Ye su ka fu fu ka, si si tu me ko mbo le wa

kwa ki fo na u fu fu ko, wa Bwa na Ye su Kri sto.

Kwa ki fo na u fu fu ko, wa Bwa na Ye su Kri sto.  
kwa ki fo na u fu fu wa Bwa na Ye su Kri sto.

kwa ki fo na u fu fu ko, wa Bwa na Ye su Kri sto.

ha ki ka ni fu ra ha, Bwa na a me fu fu ka,  
Ha ki ka ni fu ra ha, Bwa na a me fu fu ka,  
ha ki ka ni fu ra ha, Bwa na a me fu fu ka,

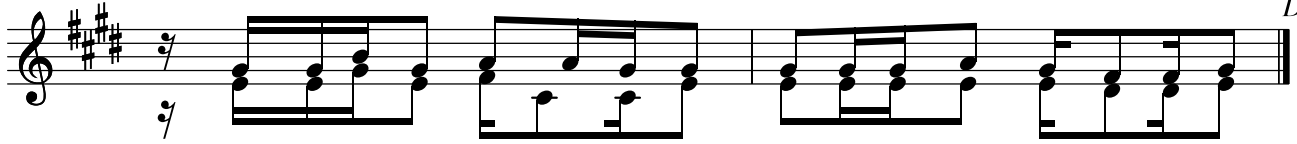
ha ki ka ni fu ra ha, Bwa na a me fu fu ka,

sha ngwe nde re mo, Kri sto a me fu fu ka. Fine  
Sha ngwe nde re mo, Kri sto a me fu fu ka.  
sha ngwe nde re mo Kri sto a me fu fu ka

Sha - - ngwe nd re mo, Kri sto a me fu fu ka.



1. Bwa na Ye su ka tu pe nda ka tu pe nda u pe o,  
 Bwa na Ye su ka tu pe nda ka tu pe nda u, pe o  
 2. Ku fu fu ka kwa ke Ye su ndi o u ka mi li fu,  
 Ku fu fu ka kwa ke Ye su ndi o u ka mi li fu,  
 3. Wa tu wo te Du ni a ni tu fa nye sha ngwe ku u,  
 Wa tu wo te Du ni a ni tu fa nye sha ngwe ku u,  
 4. Na mbi ngu ni sha ngwe ku bwa kwa ni Mwa na wa Mu ngu,  
 Na mbi ngu ni sha ngwe ku bwa kwa ni Mwa na wa Mu ngu,



1. Bwa na Ye su ka tu pe nda ha ta ku fa msa la ba ni.  
 Bwa na Ye su ka tu pe nda ha ta ku fa msa la ba ni.  
 2. wa ku ko mbo le wa kwe tu ha ki ka sha ngwe ku - - u.  
 wa ku ko mbo le wa kwe tu ha ki a sha ngwe ku - - u.  
 3. ku fu fu ka kwa ke Ye su si si kwe tu ni u shi ndi.  
 ku fu fu ka kwa ke Ye su si si kwe tu ni u shi ndi.  
 4. ka ti mi za ka zi ya ke a lo tu mwa na Ba - - ba.  
 Ka ti mi za ka zi ya ke a lo tu mwa na Ba - - ba.

*DC.*