

Robert A. Maneno (RAM)
Mbezi Beach DSM
30 April 2022

Bwana Amefufuka Kwelikweli

(Lk. 24:34, Ufu 1:6; Mashairi Lk.24:29 - 32)

lively

Bwa na a me fu fu ka kwe li kwe li a le lu ya lu ya u

Bwa na a me fu ka ka kwe li kwe li a le lu ya lu ya

Bwa na a me fu ka kwe li kwe li a le lu ya kwe li, lu ya u tu ku

tu ku fu na u ku u u na ye ye ha ta mi le le u tu ku fu na u

fu na u ku u u na ye - - ye ha ta mi le le u tu ku fu, na u

ku u u na ye ye ha ta mi le le u na ye ye ha ta mi le le na mi le le a le -

Fine

lu ya u na ye ye ha ta mi le le na mi le le a le lu ya a le lu - ya. u ya.

NB: maneno yaliyopo kwenye staff ya nyongeza (tenor) si lazima yaimbwe, bali kama mna idadi ya kutosha, basi Sauti ya tatu wagawanywe wengine waimbe kwa kufuata nota hizo

Tafakari kutoka Lk 24:13-34



1.Ki sha ku fu fu ka Bwa na Ye su a li ji dhi hi ri sha, kwa wa fu a si wa lo mka ri bi sha,.

Lk.24:29



1(b).Ka a pa mo ja na si kwa ku wa ku - - me - - ku chwa, na m - - cha na u na kwi sha.

Lk.24:30



2.A li po ku wa a me ke ti na o cha ku la ni, a li twa a m ka te a ka u ba ri ki.



2(b)A li u twa a m ka te a ka - - u ba ri ki, a ka u me ga a ka wa pa.

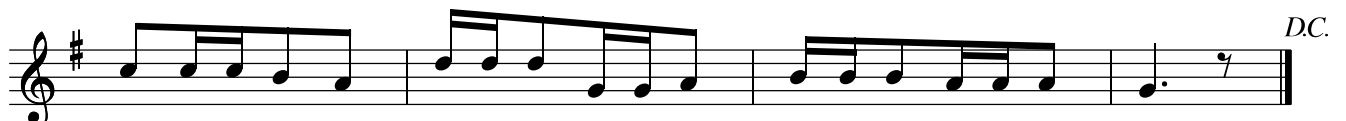
Lk.24: 31-32



3.Ya ka fu mbu li wa ma cho ya o wa ka m ta mbu a, ki sha a ka to we ka mbe le ya o.



3(b).Je mi o yo ye tu ha i ku wa ka nda ni ye tu



a li po se ma na si na ku tu fu mbu li a ma a ndi ko.

Mungu Mwenyezi nakuomba umrehemu mpwa wangu
marehemu Theresia Matata Kachale, leo ikiwa ni tarehe ya Birthday yake.