

Ee Bwana Nitakutukuza No.2
Zab. 30: 1,3 - 5, 10 -12

Robert A.Maneno (RAM)
Mbezi Beach, DSM
17 June 2024

Moderato

Ee Bwa na ni - - ta ku tu ku

Ee Bwa na ni - - ta ku tu ku - - za Bwa na ni ta ku tu ku

Ee Bwa na ni - - ta ku tu ku za ni ta ku tu ku za ni ta ku tu ku

Fine

Ee Bwa na ni - - ta ku tu ku - - za kwa ma a-na u me ni i nu a u me ni i nu - a.

za Bwa na ni ta ku tu ku za kwa ma a na u me ni i nu a u me ni i nu a.

za ni ta ku tu ku - - za kwa ma - - a na u me ni i nu a u me ni i nu - - a.

za ni ta ku tu ku za kwa ma a na u me ni i nu a u me ni i nu - a.

za ni ta ku tu ku za kwa ma a na u me ni i nu a u me ni i nu - a.

1. Bwa na ni ta ku tu ku za kwa ma a na u me ni i nu a,
2. Mwi mbi e ni Bwa na za bu ri - - e nyi wa ta u wa a ke,
3. Ee - - Bwa na u si ki e Ee Bwa na - - u ni re - - he mu,



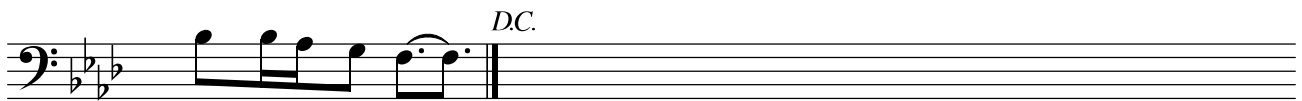
1. wa la hu ku wa fu ra hi sha a du i za ngu ju u ya ngu
2. na ku fa nya shu ku ra ni kwa ku mbu ku mbu la u ta ka ti fu wa ke
3. u li - - ge u za ma ta nga ya ngu ku - - wa ma - - che zo,



1. u me ni i nu a na fsi ya ngu e e Bwa na ku to ka ku zi mu,
2. ma - - a - - na gha dha bu za ke ni - - za ki ta mbo ki - - do go,
3. Ee - - Bwa - - na Mu ngu - - wa - - ngu ni ta ku shu ku ru mi le le,



1. u me ni hu i sha na ku ni to a mi o ngo ni mwa o wa shu
2. ka ti ka ra dhi ya ke m na u hai hu e nda ku li ko hu ja la ki ni a
3. Ee - Bwa - - na Mu ngu - - wa - - ngu ni ta ku shu ku ru ni ta



1. ka o shi mo ni - .
2. su bu hi hu wa fu ra ha.
3. kushu ku ru mi le le.