

# ONJENI MUONE.

Wimbo wa katikati ominika ya 19 'B'.

Zaburi 33:1-8(K)8.

By Enteshi Lukuliko.

Kahama Cathedral.

05 Agosti 2024.

♩ = 68

S  
A

O nje ni mu o ne mu o ne ya - ku wa Bwa na yu mwema o nje ni mu o ne

T  
B

6

ya ku wa Bwa na yu - mwe ma.

ya - ku wa

9

1.Ni ta m hi mi di Bwa na ki - la wa ka ti si fa za ke  
2.Mtu ku ze ni Bwa na pa - mo - ja na mi mi na tu li a  
3.Wa ka mwe le ke a ma cho wa ka ti wa nu ru wa la nyu so  
4.Ma la i ka wa - Bwa na hu fa nya ki tu o a ka wa zu

14

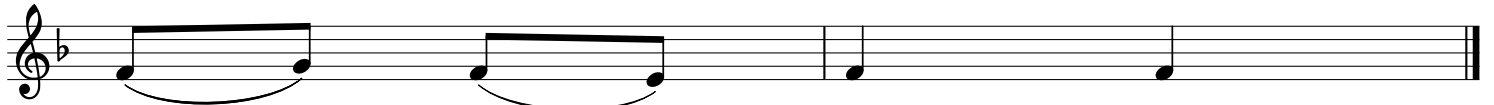
1.zi - ki - nywa ni mwa - ngu da i ma ka ti ka Bwa - na  
2.dhi - mi - she ji na la ke pa mo ja na li mta fu - ta  
3.za - o - ha zi ta o na ma ba ya ma ski ni hu yu a  
4.ngu ki a wamcha o na ku wa o ko a o nje ni mwo - ne

18



1. na fsi - ya ngu i ta ji si fu wa nye nye ke vu wa si ki e  
 2. Bwa na - a - ka ni - ji bu a ka ni po nya na - ho fu  
 3. li i ta Bwa na a ka si ki a a ka mwoko a na ta a bu  
 4. ya ku wa Bwa na Bwa na yu mwe ma he - ri m tu yu le a na

23



1. wa - ka fu ra hi.  
 2. za - ngu - zo te.  
 3. za - ke - zo te.  
 4. ye m tu ma i ni.

Written by Enteshi Lukuliko.  
 Normal call:+255 767 907766.  
 WhatsApp call:+255 784 907766.