

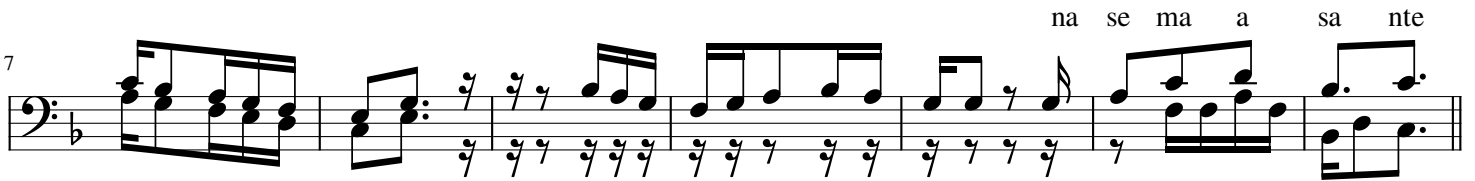
NITAKUSHUKURU BWANA KATIKA KUSANYIKO

ADAM BUKUKU
YOMBO VITUKA
DAR

♩ = 130



1. We ma wa ko ha u na mi pa ka Bwa na, fa dhi li za ko ha



na se ma a sa nte
7 zi na ki komo Bwa na, niku li pe ni ni Bwana wangu, na se ma a sa nte.

KIITIKIO

14

Ni ta kushu ku ru Bwa na ka ti ka ku sa nyi ko kuu Ni ta ya ta nga za ha ya ma tendo
ku sa nyi ki kuu te na

ku sa nyi ko kuu

20

ya ko ma kuu mi mi ni ta ya si mu li a ve ma kwa ma ta i fa mba li
li wo te wa ku sa di ki ya kwamba we we ni Ma
ya ko ma kuu ni ma ta i fa mba li
kwamba we we ni Ma

ya ko ma kuu ni ta ya si mu li a ve ma kwa ma ta i fa mba li
li wo te wa ku sa di ki ya kwamba we we ni Ma

25

1. mbali, i
mbali sa na i

2. si ha
si ha we tu

Ni ta ku shu ku ru Bwa na ka ti ka ku sa nyi ko ku bwa.

mbali i
si ha we tu

31

2.Ni we we u na ye ni pa ma tu ma i ni ya ma i sha, ni we we u na ye

37

2.to a ba ra ka kwe tu wa sa fi ri, ni we we Bwa na wa ni pe nda sa na.

44

3.O oh ni we we ni we we ni we we mponya ji o oh ni we we

50

3.ni we we ni we we ta bi bu mkuu ni we we ki mbi

54

3.li o ni we we m sa a da ni we we Bwa na ndi we ki o ngo zi m kuu.

HITIMISHO

Wani linda ve ma naku ru di shi a sifa sifa kuu

Ni ta kushuku ru Bwa na ka ti ka ku sa

Bwa na wa ngu ku sa

Ni ta kushuku ru Bwa na ka ti ka ku sa

Ni na i mba ni nache za kwasa ba bu ni po na we

nyi ko kuu

nyi ko kuu

Ni ta ku shu ku ru

nyi ko kuu

Ni ta ku shu ku ru

Nina imba nina che za kwasa ba bu ni po na we

Bwa na ka ti ka ku sa nyi ko kuu

Bwa na wa ngu ku sa nyi ko kuu

Bwa na ka ti ka ku sa nyi ko kuu

Napiga makofi nasi fu ninayo

ni ta kushuku ru Bwa na ka ti ka ku sa nyi ko kuu

ni ta kushuku ru Bwa nawa ngu ku sa nyi ko kuu

ni ta kushuku ru Bwa na ka ti ka ku sa nyi ko kuu

a ma ni

ni ta ku shu ku ru Bwa na ka ti ka ku sa nyi ko kuu

ni ta ku shu ku ru Bwa na wa ngu ku sa nyi ko kuu

ni ta ku shu ku ru Bwa na ka ti ka ku sa nyi ko kuu