

# BWANA KAFUFUKA

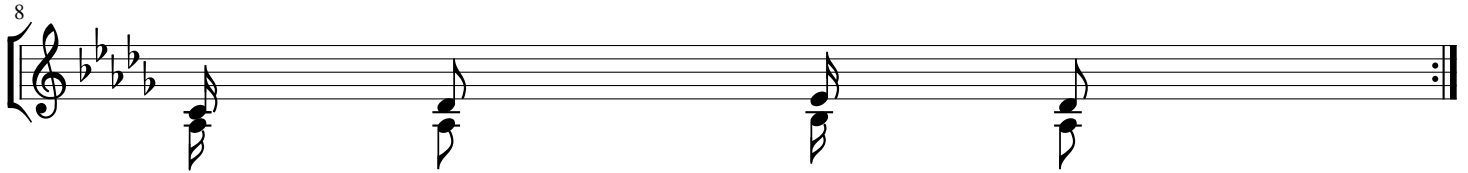
## PASAKA

Na. Frt. Msabila E.  
Kibosho seminary  
13<sup>th</sup> March, 2022

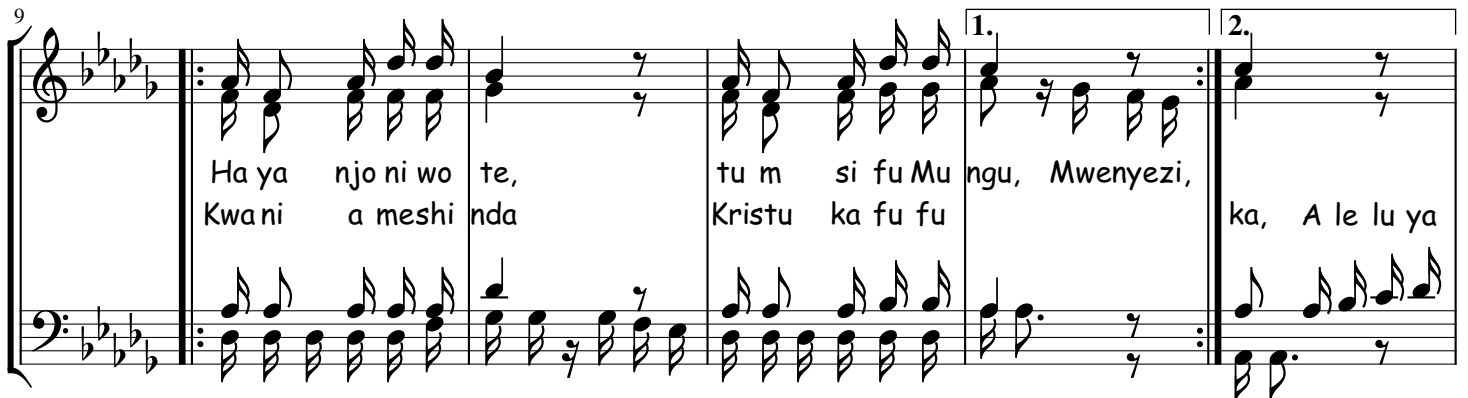
♩ = 130



A - subu hi na mape ma, Bwana ka fu fu ka, Ka - fu fu ka a li vyose ma, Ye su  
Ma - la i ka a mene na, Bwana ni m zima, Ka - bu ri ni Bwana ha yu mo, kwe li



ni m zi ma.  
ka fu fu ka.



Ha ya njo ni wo te, tu m si fu Mungu, Mwenyezi,  
Kwani a meshi nda Kristu ka fu fu ka, A le lu ya

Ha yanjo ni wa tu wo te tu imbe tu m si fu Mungu wetu, wetu,  
Kwani Bwana a me shinda ma u ti Ye su Kristu ka fu fuka,



Tu imbe A le lu ya, kwashangwe tu m shangi li e Kri stu Mwoko zi a me tu komboa  
A le lu ya Kristu a me fu fu ka

M kombo zi we tu a me fu fu ka,

19

ka ti ka u tu mwa wa dha mbi. dha mbi.

ka ti ka u

23

1.Kwe li ka fu fu ka ka ma i li vyo ta  
 2.Kri stu Pa ska we tu a me kwi sha chi njwa  
 3.Na twe nde ku le Ga li la ya a li po  
 4.A me tu ko mbo a ku to ka u tu mwa

26

bi ri wa, ha yu po ka bu ri ni, a me fu fu ka.  
 sa da ka, tu ile ka ra mu ya ke kwa u nyo fu wote.  
 mwo ko zi, twende tu ka mu o ne Kri stu m fu fuka.  
 wa dha mbi, njo ni tu m shu ku ru, tu m shangi lie.