

NALETA SADAKA YANGU

LUCHAGULA NGASSA
JIMBO KUU LA DODOMA
UDOM-COED
JANUARY 2022

$\text{♩} = 70$

S
A

f *mf* *f*

Nasi ma ... ma mwe nye we (Bwa na) na le ta sa da ka ya ngu. Na wa
za ni ku pe ni ni ki ta ka cho ku pe nde

T
B

f *mf* *f*

Bwa na

6

2.

f *ff* *f*

za kila ni ki ta fa ka ri me ma u lo ni te nde a si o ni cha ku ku pa ki ta
mba u i po ke e na pi a i ku pe nde ze u ni ba ri ki na ku ni ta

f *ff* *f*

(mi mi)
(Bwa na)

12

1. 2.

mf *mp* *f* *f*

ka cho e nda na na we ma wa ko Ee Bwa na, na o a.
ka sa kwa sa da ka ni li yo i a nda

mf *mp* *f* *f*

16

f

1. We ma wa ko Mu ngu ha u we zi fa na ni shwa na sa da ka ni ku to le
2. Bwa na sa da ka hii na ku o mba i ka we pa ta ni sho la naf siya ngu na
3. Bwa na sa da ka hii ndi yo sa da ka ya kweli ni na to ... a kwa moyo wa ngu
4. Sa .. da ka hi i. i le te u po nya ji wa naf si zo .. te zi nazo ha nga

20

f

a ... yo, na ku si hi Ee Bwa na u i po ke e.
ya ... ko, na ku si hi Ee Bwa na u i po ke e.
wo .. te, na ku si hi Ee Bwa na u i po ke e.
i .. ka, na ku si hi Ee Bwa na u po ke e.

2

25



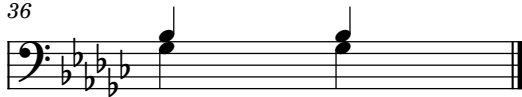
f
5.U me tu li nda na ku tu pa ti a a fya nje ma Bwa na tu me fa nya ka zi

30



tu ka pa ta kwa ka di ri..ya tu li vyoku omba twa ku ru di shi .. a shu kra ni ze tu

36



Bwa na