

# NI VEMA KUMSHUKURU MUNGU

Pastory R. Mveke

Shinyanga

24/02/2014

$\text{♩} = 78$

S  
A

Ni ve \_\_ ma ku mshu ku ru ni ve ma kum shuku \_\_ ru Mu nguMwenyezi a li ye zi

T  
B

4

a li ye zi umba

u mba u mba mbinguna n chi na vi tu vyo te vi li vyomo kwa kutu li nda wi ki nzi ma

7

kwa ku tu li nda wi ki nzi ma ni ne e ma ya a ja bu

9

1. I na tu pa sa ku mshu ku ru MunguMwenyezi kwa za wa di hi i  
2. A tu ja li a m ka te we tu wa ki la si ku. Tu \_\_ le tu pa te  
3. A tu e pu sha na nguvu zo te za yu le mwo vu. A \_\_ na tu ki nga

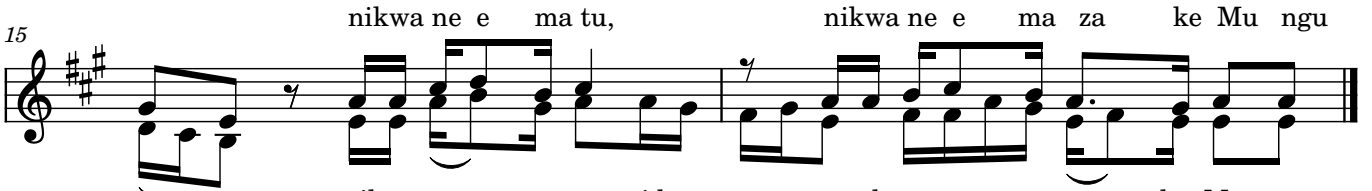
12



ya u ha i tu li o na o.  
 ngu vu za ku m tumi ki a.  
 na ma go njwa pi a a ja li.

Si kwa mba si si tu bo ra ku li ko wa le wa li o ku fa  
 Pi a ye ye ndiye ta a ya ku o ngo za ma pi to ye tu  
 A ma ni ya nchi ye tu Mungu we tu a i du mi sha

15



(ba li  
 yo te  
 kwe li

nikwa ne e ma tu ni kwa ne e ma kwa ne e ma za \_\_\_ ke Mu ngu