

TAABU YA MIKONO YAKO

Pastory R. Mveke

Shinyanga

05/11/2020

Zab 128: 1-5

$\text{♩} = 76$

S
A
T
B

Ta a bu ya mi ko no ta a bu ya mi ko no ya ko ha ki ka u ta i la
ya ko

4
ha ki ka u ta i la. U ta ku wa he ri u ta ku wa he ri

7
na kwa ko kwe ma na kwa ko kwe ma

9
1. He ri ki la m tu a m cha ye Bwa na, a e nda yeka ti ka nji a ya ke

13
He ri ya o wa le wa m cha o Bwa na, utakuwamwenye he ri na ba ra ka te le

17
2. M ke o a ta kwa ka ma m za bi buu za a o vyu mba ni mwa nyu mba ya ko

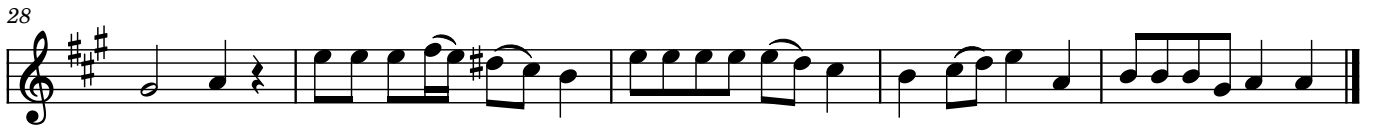
2



Wa na o ka ma mi che ya mi ze i tu__ni wa ki i zu ngu ka me__za ya ko



3. Ta za ma a ta ba ri ki wa hi vyo yu le a m cha ye Bwa na, Bwa na a kuba ri ki to ka Sa



yu ni. U o ne u__he__ri wa Ye ru sa le__mu si ku__zo te za ma i sha ya ko