

HERI WAFU WAFUO KATIKA BWANA

(Ufunuo; 14; 13)

DR. KASUKA, C.N
USAGARA PARISH
MWANZA
10.08.2021

♩ = 50

S
A

He ri Wa fu wa fa o ka ti ka Bwa na, Ka ti ka Bwa na ta ngu

T
B

8

1. 2.

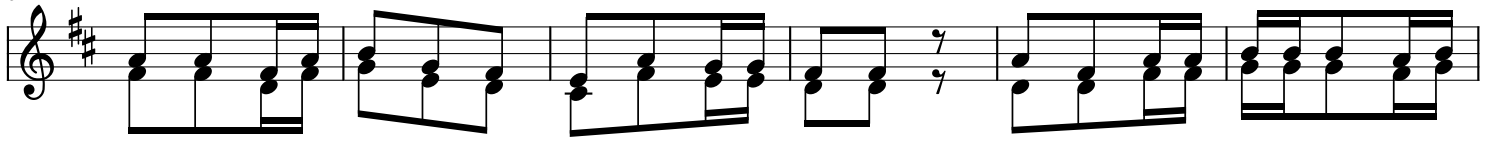
sa sa, sa sa, Wa pa te ku pu m zi ka ba a da ya taa bu za o kwa

14

1. 2.

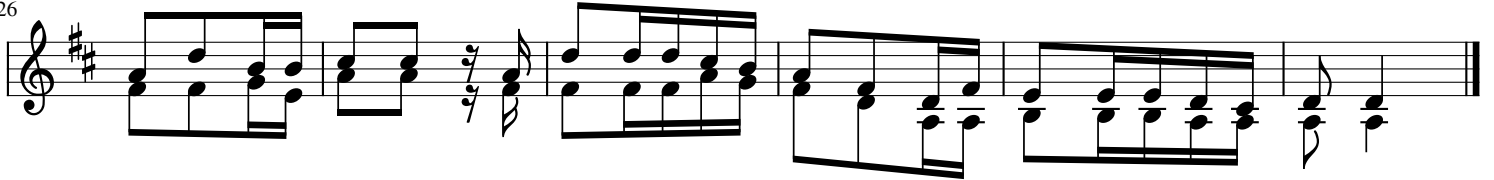
ku wa Ma te ndo ya o ya ta fu a ta na na o, Wa na o

20



1 Ha wa ndi o wa si o ti wa u na ji si, pa mo ja na wa na wa ke ma -
 2. M che ni _ Mu ngu na ku m tu _ ku za, kwa ma a na sa a ya hu ku -
 3. Ha po ndi po pe nye su bi ra yawa ta ka ti fu, ha o ndi o wa zi shi ka o

26



1. a na ni Bi ki ra, ndi o wa m ta fu ta o Mwa na ko ndo o a e nda ko. (*Ufu; 14; 4*)
 2. mu i me _ ku ja, m su ju di e ni a li ye zi fa nya mbi ngu na N chi, (*Ufu; 14; 7*)
 3. A mri za _ Mu ngu, na I ma _ ni ya Ye su I _ ma ni ya Ye su Kri stu. (*Ufu; 14; 12*)