

NENDA MWANANGU

(Utume katika Kanisa)

DR.KASUKA C,N
USAGARA PARISH

MWANZA

12.01.2023

♩ = 55

S
A

Ne nda Mwa na ngu Ne nda, Si ma ma, Ne nda U si o go pe, I nu ka

T
B

5

Ne nda te mbe a Ka hu bi ri E nji li ya Bwa na,
Ka li ta nga ze Ne no la Mu ngu.

9

Ee Mwa na ngu,
Wa la U si o go pe We we Ne nda E we Mwa na ngu, Si ma ma,
go ----- pe

13

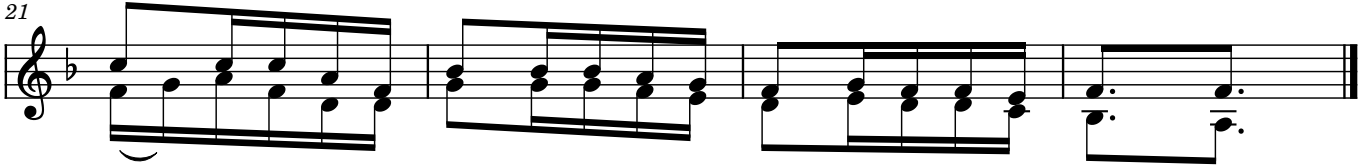
Na mi ni ta ku li nda ni ta ku wa na we si ku zo te ..

17



1. Ni me ku cha gu a We we, Ku wa chu nga Ko ndo o,
 2. Si ki a Sa u ti ya ngu, Mi mi Mu u mba wa ko,
 3. Na ku tu ma kwe nye ku ndi, Ku ndi la M bwa Mwi tu,
 4. Si __ ta ku a cha ka mwe, kwe nye U tu me wa ko,

21



1. Ne nda Mwa na ngu Ne nda u ka hu bi ri Ne no la Bwa na .
 2. Ne nda Mwa na ngu Ne nda u ka ta nga ze Ne no la Mu ngu .
 3. Ne nda Mwa na ngu Ne nda ka ti ya ha o Wa nya ma Mwi tu .
 4. Ne nda Mwa na ngu Ne nda ni ta ku wa na We we Da i ma .