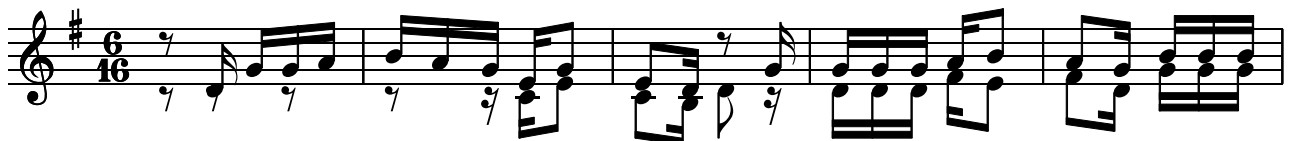


MWAMINI MUNGU

mf ♩ = 65



Ja po wa pi ti a ma gu mu me ngi u u si ka te ta ma a kwa ku wa ha
Ha ku na a na ye i ta ka shi da sa sa fa ri ya ma i sha i me ja a
Ha ta u na ye mwo na ka na wi li zi zi po nya ka ti za ke a li ta ma



yo ya na ki ta mbo ki do go na yo ya - ta pi
mi li ma pi a na ma bo nde u ba ki i ma
ni i we mwi shi wa ma i sha a ka wa i ma



ta Ka ti ka ma mbo yo te u ku mbu ke yu po a li ye zi fa nya mbi
ra ye a li ye i fa nya si ku ya ja na na le o ndi
ra ma mbo yo te u ku mbu ke ku wa yu po
ndi ye a li ye i fa nya hi yo ja na



yo - te u ku mbu ke yu po a li
a - li ye i fa nya si ku ya ja



ngu na yo Du ni a u si ku na m cha na na pi a ndi ke
ye a me i fa nya ha kuna gu mu kwa



na

ha tu o ndo ki kwa ke

ha tu ta o ndo ka ka mwe kwake ja mbo ni mo

Ha ta tu ki pi ti a shi da m h m h twa ju a yo te ya na mwi sho ni mo

ja ku mwa mi ni Mu ngu

Mwa mi ni Mu ngu ndi ye ndi ye mu we za
na ki la ja mbo la ko mwa chi e ye ye

mwa mi ni Mu ngu ndi ye na te na
na ki la ja mbo la ko kwa - ni

1. a na ye li ju a hi ta ji la ko
a ta i ti mi za fu ra ha ya

2. ko