

# ENYI MMTAFUTAO MUNGU.

Zab. 68 : 13 , 16 , 29 - 30 , 32 - 33 , 35 - 36

Na, Henry C. Sitta

Sunji parish  
Lupila-Makete

*Moderato*

E nyi m m ta fu ta o Mu ngu mi - mi o yo ye - nu

mi - o yo ye - nu i hu i shwe.

## MASHAIRI

1.Na mi ma o mbi ya ngu na ku o mba we we Bwa na wa ka ti u ku

1.pe nde za o Ee Mu ngu kwa wi ngi wa fa dhi li

1.za ko u ni ji bu ka ti ka kwe li ya wo ko vu wa

1.ko Ee Bwa na u ni ji bu ma a na fa dhi li za ko



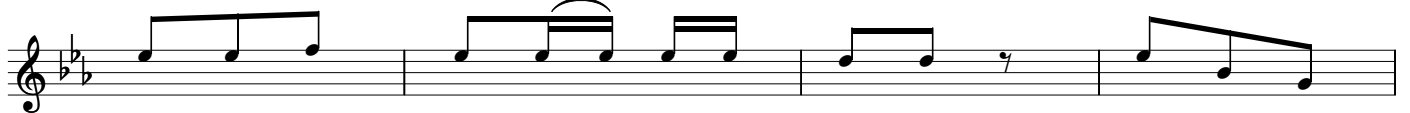
1.ni - nje - ma kwa ka di ri ya



1.re he ma za ko u ni e le ke e.



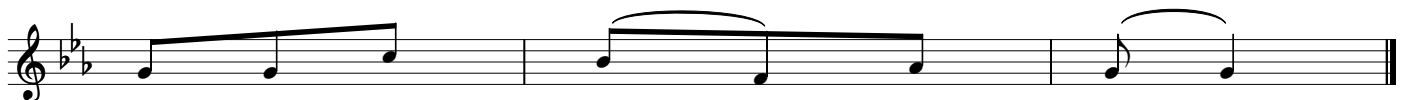
2.Na mi ni li ye mas ki - ni na m tu wa hu - zu - ni Mu ngu wa wo -  
3.Wa li o o ne wa wa ta ka po o na wa ta fu ra - hi e nyi mm ta fu



2.ko vu wa ko u ta i i nu a ni ta li  
3.ta o Mu ngu mi - o yo ye nu i hu i



2.si - fu ji na la Mu ngu kwa nyi mbo na mi ni ta m tu  
3.shwe kwa ku wa Bwa - na hu si ki a wa - la ha wa dha



2.ku za kwa shu - kra ni \_\_\_\_\_  
3.ra u wa fu ngwa wa ke \_\_\_\_\_



4.Ma a na Mu ngu a ta i o ko a Sa yu - ni na ku i je nga



4.mi ji ya Yu da wa za o wa wa tu mi shi wa ke wa ta i ri thi



4.na o wa li pe nda o ji na la ke wa ta ka a hu mo.