

YESU MKARIMU.

(Shukrani ya Ekaristi takatifu)

Na, Henry C. Sitta

Sunji parish

Makete.

Moderato con spirito

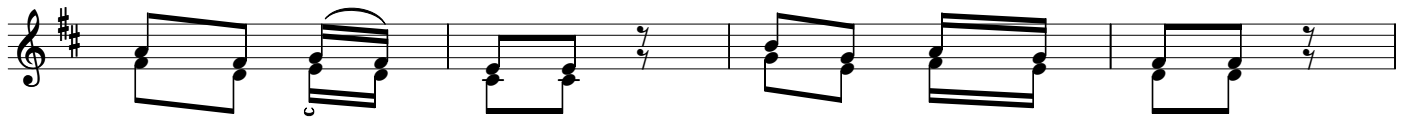
f
A sa nte Ye su wa - ngu a sa nte Bwa na wa ngu

mf *f* *ff*
kwa u ka ri mu wa ko a sa nte sa na U me ni li sha

mwi li wa ko U me ni nywe sha da mu ya ko Bwa na na shu

ku ru a sa nte sa na. **FINE**

MASHAIRI



1.Mwi li wa ko Ye su ni cha ku la bo ra
2.Njo ni wa a mi ni tu jo nge e me za
3.A na ye - ku la na ku i nywa da mu



1.na yo da mu ya ko ki nywa ji sa fi
2.i me a nda li wa kwa wa te u le
3.mwi li na - da mu da mu ya Ye su



1.vi na tu pa u zi ma wa mi le le.
2.tu shi ri ki mwi li na da mu ya ke.
3.a ta i shi nda ni ya ke da i ma.