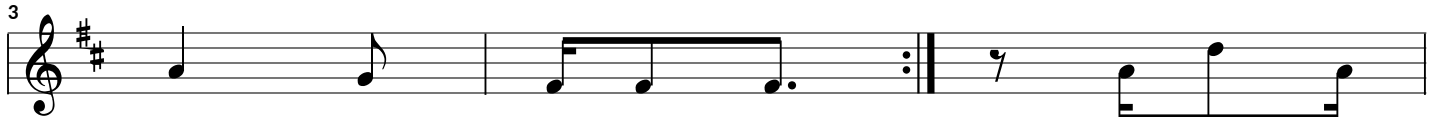




# NAFSI YANGU UMSIFU BWANA.



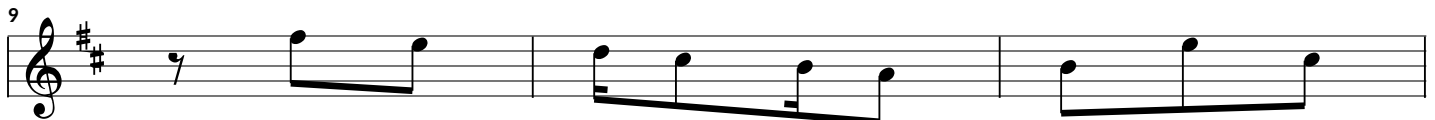
1. Bwa na ndi ye a shi ka ye  
 hu wa fa nyi a hu ku mu  
 2. Bwa na hu wa fu mbua ma chowa  
 Hu wa i nu a wa li o  
 3. Bwa na hu wa te ge me za  
 4. Ba li nji a ya wa si o



kwe li mi le le hu wa pa  
 wali o o ne wa hu na hu  
 li o po fu ka Bwa na hu  
 i - na - ma Bwa na a  
 yati mana m ja ma  
 haki hui po to sha



we nye nja a cha ku la  
 wa pe nda a ha mi - le ki  
 ta mi li ki ni le



Bwa na hu fu ngu a wa li o  
 hu wa hu - fa dhi wa - o  
 E - Sa - yu ni kiza - ziha - taki



fu ngwa  
 ge ni  
 za zi