

BWANA NI NANI ATAKAYE KAA

Zab 15;1-5.(K) 1 Mwaka B

M.P.MAKINGI
IKUNGI PARISH
25-04-2024
SINGIDA

Allergo Moderato

Bwa na ni na ni a ta ka ye ka a ka ti ka he ma ya ko

Bwa na ni na ni a ta ka ye fa nya ma - ska ni ya ke

ka ti ka ki li ma cha ko ki ta ka ti - fu fu

1. 2. **FINE**

1. Bwa na ni na ni a ta ka ye fa nya ma- ska- ni ya ke. ka ti ka ki li ma cha ke

ki ta ka ti fu. ni mtu a e nda ye kwa u ka mi li - fu

na ku te nda ha ki a se ma ye kwe li kwa mo yo wa ke.

2. Ni ye ye a mba ye ha ku m te nda mwe nzi we ma ba ya. wa la ha ku m se nge nya



ji la ni ya ke ma cho ni pa ke m tu a si ye fa a hu dha



ra u li wa. ba li hu wa he shi mu. wa m cha o Bwa - na



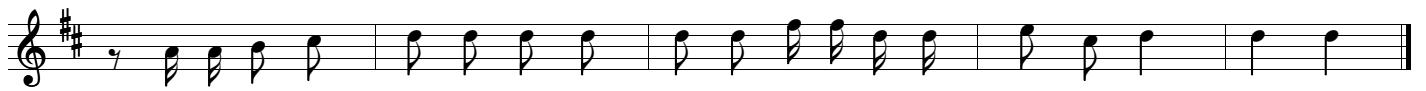
3. Ni ye ye a mba ye ha ya ba di li ma ne no ya - ke. i nga wa a me a



pa a me a pa kwa ha sa ra ya ke. a mba ye ha ku to a fe dha ya ke a pa te ku la ri ba.



wa la ha ku to a ru shwa a mwa nga mi ze a si ye na a ti a



m tu a te nda ye ma mbo ha yo ha ta o ndo shwa mi le - le.