

# SHERIA YAKO NAIPENDA.

Wimbo Katikati  
dominika ya 17 A  
Moderato

(Zab.118 :57,72,76-77, 127-130.)

Na, Henry C. Sitta  
Idangaja sub-parish  
Lupila-Makete.

She ri a ya ko na i pe nda m no a ja bu

she - ri a ya ko na i pe nda m no a ja bu

na i pe - nda m no a ja - bu. **FINE**

## MASHAIRI

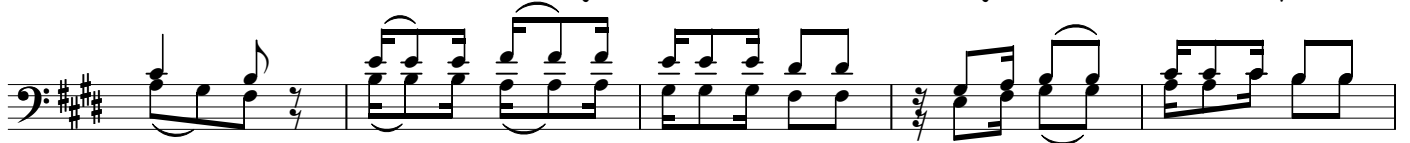
1. Bwa na ndi ye fu ngu la po sho la ngu ni me se ma kwa - mba ni ta ya ti i  
2. Na ku o mba fa dhi li za ko zi we fa - ra ja kwa - ngu sa wa sa wa na

1. ma ne no ya ko she ri a ya ki nywa cha ko ni - - nje - ma kwa ngu  
2. a ha di ya ko re he ma za ko zi ni ji li e ni pa te ku i shi

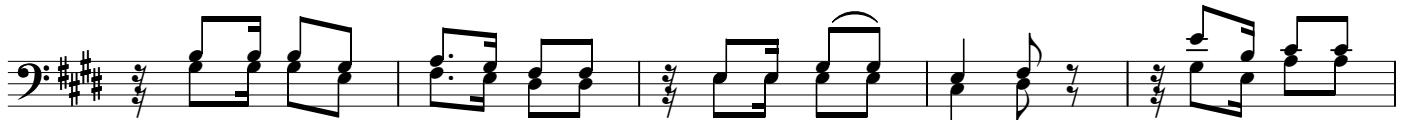
1. ku li ko ma elfu ya - dha ha bu na - fe dha.  
2. ma a na she ri a ya ko ni fu ra ha ya ngu.



3.Ndi yo ma a na ni me ya pe nda ma a gi zo ya ko ku li ko dha  
4.Shu hu da za ko ni za a ja bu ni - za a ja bu ndi - yo ma



3.ha - bu na a m dha ha bu i li yo sa fi ma a na - ni me ya o na  
4.a - na ro - ho ya - ngu i me zi shi ka ro ho ya ngu i me zi shi ka



3.ma u si a ya ko yo te yo te kwa a di li ki la nji a  
4.ku fa na nu sha ma ne no kwa ti a - nu ru na ku m fa



3.ya u wo ngo a na i chu ki a.  
4.ha - mi sha m - - - ji nga.