

EE NAFSI YANGU UMSIFU BWANA.

Wimbo wa katikati
dominika ya 23 B

Zab.146 :7-10.

Na, Henry C. Sitta
Matema beach
Mbeya

$\text{♩} = 68$

mf Ee na fsi ya ngu u u m si fu u m si fu Bwa na u m si fu
Bwa na u m si fu

U m si fu
u m si fu u m si fu Bwa - na *ff* Ee e na fsi ya ngu

f u m si fu Bwa na *mf* U m si fu U m si fu
u m si fu

FINE

1. u m si fu Bwa - na 2. *f* u m si - fu Bwa na.

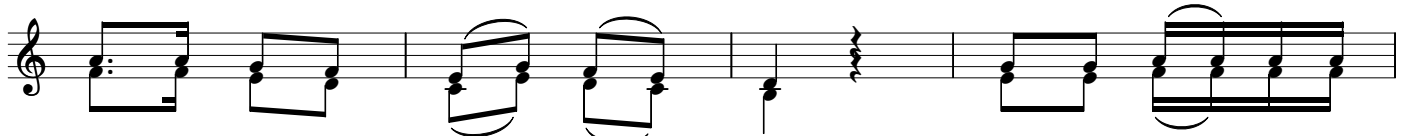
MASHAIRI



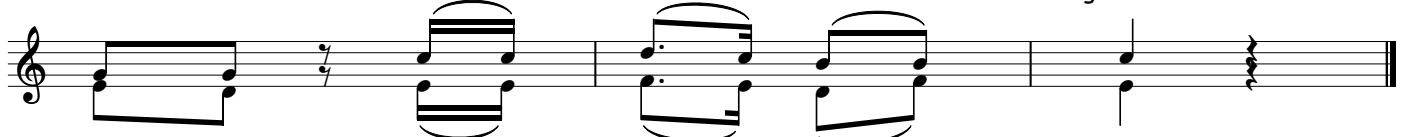
1. Bwa na ndi - ye - a shi ka ye kwe - li mi le le hu wa fa nyi a hu
2. Bwa na hu - wa fu mbu a ma cho wa li o po fu ka hu wa i nu a wa
3. Bwa na hu wa te ge me za ya - ti ma na m ja ne ba li nji a ya wa



1. ku mu wa li - o o ne wa hu - wa pa
2. li o wa li - o i na ma Bwa - - na
3. si o ha ki hu i po to sha Bwa - na a



1. we nye nja a cha - ku - la Bwa na hu - wa fu
2. hu wa pe nda we - nye ha ki Bwa na hu - wa hi
3. ta mi li ki mi - le - le Mu ngu wa ko Ee Sa



1. ngu a wa - li o fu - ngwa.
2. fa dhi wa - ge - - - ni.
3. yu ni ki za zi na ki za zi