

BWANA ASEMA MIMI NDIMI NURU

BY M. P. MAKINGI

IKUNGI PARISH

27-08-2024

SINGIDA

Yn 8;12

Allegro Moderato

Bwa na a se ma mi mi ndi mi nu ru ya u li mwe ngu u li mwe ngu

ye ye a ni fu a ta ye a ta kwe nda gi za ni ka mwe ka mwe

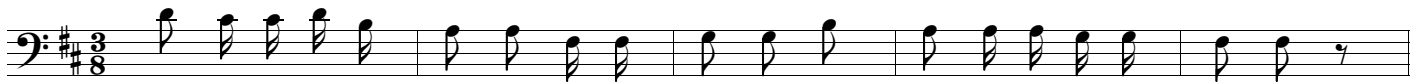
Ba li a ta ku wa na nu ru ya - u zi ma zi - ma. **ORGAN PAUS** **FINE**

1. Ba si ma fa ri sa yo wa ka mwa mbi a Bwa na. we we u na ji shu

hu di a mwe nye we u shu hu da wa ko. si o kwe li.

2. Bwa na ye su a ka wa ji bu a ka wa mbi a. mi mi i nga wa na

ji shu hu di a mwe nye we. u shu hu da wa ngu ndi yo kwe li



3. Kwa sa ba bu na ju a mi mi ni li ko to ka na ni e nda ko.



la ki ni ni nyi ha m ju i ni li ko to ka wa la ni e



nda ko a se ma Bwa na.



Ni nyi mwa hu ku mu. kwa ku fwa ta ma mbo ya mwi li mi mi si mwu ku mu



m tu a se ma Bwa na