

NITAE NENDA MBELE ZA BWANA

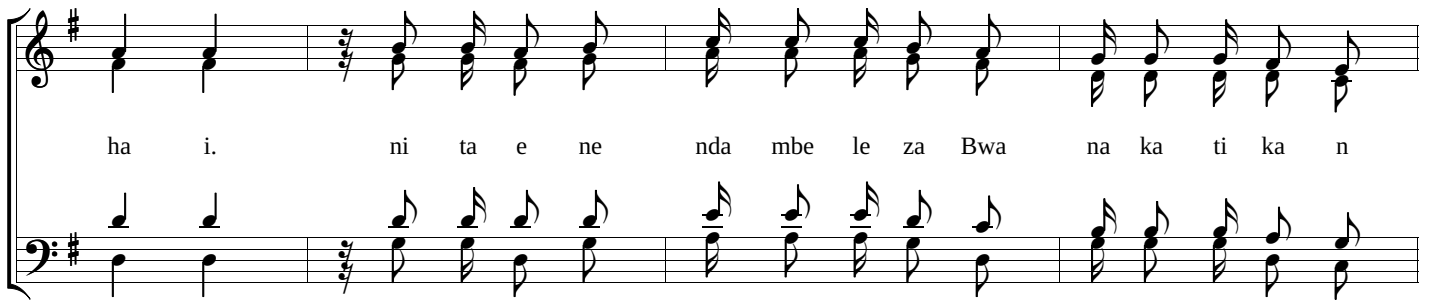
Zab 116;1-6.8-9 (k) 9 Mwaka B

M.P. MAKINGI.
IKUNGI PARISH
07-08-2024
SINGIDA

Allegro Moderato



Ni ta e ne nda mbe le za Bwa na ka ti ka n chi za wa li o



ha i. ni ta e ne nda mbe le za Bwa na ka ti ka n

1. 2. **FINE**



chi za wa li o ha - i ha - i **Organ Pause**



1. Na mpe nda Bwa na kwa ku wa a na ni si ki li za. sa u ti ya



ngu na du a za ngu. kwa ma a na a me ni te ge a. si ki o la ke



kwa hi yo ni ta mwi ta si ku za ngu zo te.



2. Ka mba za ma u ti zi li - ni - zu - gu ka shi da za ku



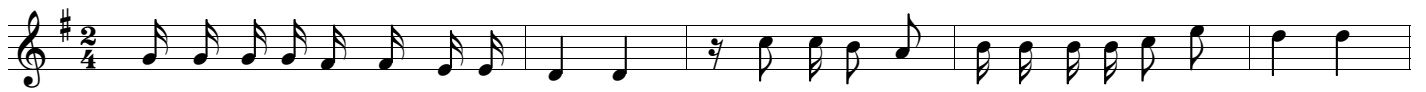
zi m zi li ni pa ta ni li o na ta a bu na hu zu ni. ni ka li i



ti a ji na la Bwa na Ee Bwa na Bwa na mu ngu wa ngu u ni o ko e



3. Bwa - na ni mwe nye ne e ma ne e ma na ha ki na a m -



mu ngu we tu ni mwe nye re he ma. Bwa na hu wa li nda wa si o na hi la.



ni li ku wa ta a bu ni a ka ni o ko a.



4. Ma a na a me ni po nya na fsi ya ngu na ma u ti. ma cho ya ngu na ma cho zi



na mi gu u ya ngu na ku a ngu ka ni ta e ne nda mbe le za Bwa na



ka - ti - ka n chi za wa li o ha i.