

WAHUBIRINI MATAIFA

ALFRED MBULWA

$\text{♩} = 75$

wa hu bi ri ni ma ta i fa ha ba ri wa hu bi ri ni ma

7

ta i fa ha ba ri wa hu bi ri ni ma ta i fa ha ba ri za u tu ku
ma ta i fa wa hu bi ri ni ma

14

fu wa ke

15

1.mwi mbi e ni bwa na wi mbo mwi mbi e ni bwa na
3.m pe ni bwa na m pe ni e nyi ja ma a za wa tu

19

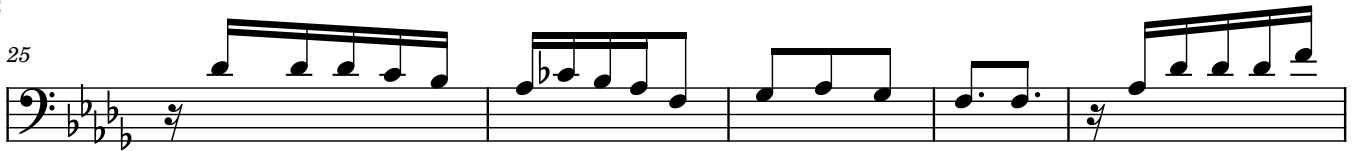
mwi mbi e ni n chi yo te mwi mbi e ni bwa na li ba ri ki ni ji
m pe ni bwa na m pe ni u tu ku fu na ngu vu u tu ku fu wa ji

24

na la ke
na la ke

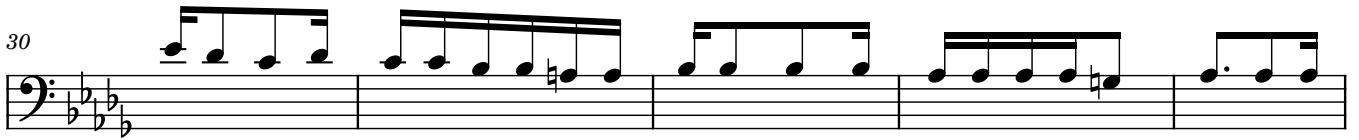
2

25



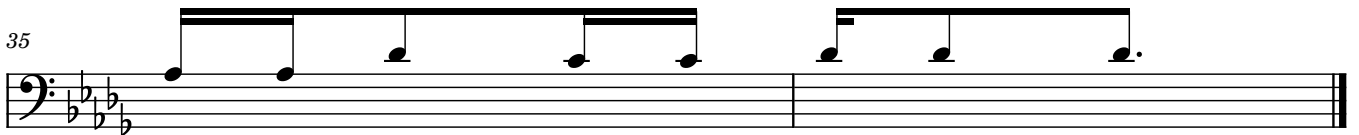
2.ta nga ze ni wo ko vu si ku kwa si ku hu bi ri ni ma
4.mwa bu du ni kwa u zu ri wa u ta ka ti fu te te me ke ni

30



ta i fa ha ba ri za u tu ku fu wa ke na wa tu wo te ha ba ri za
mbe le za ke se me ni n chi yo te bwa na a me ta ma la ki a

35



ma hu a ja bu ya ke
ta hu ku mu kwa ha ya ki